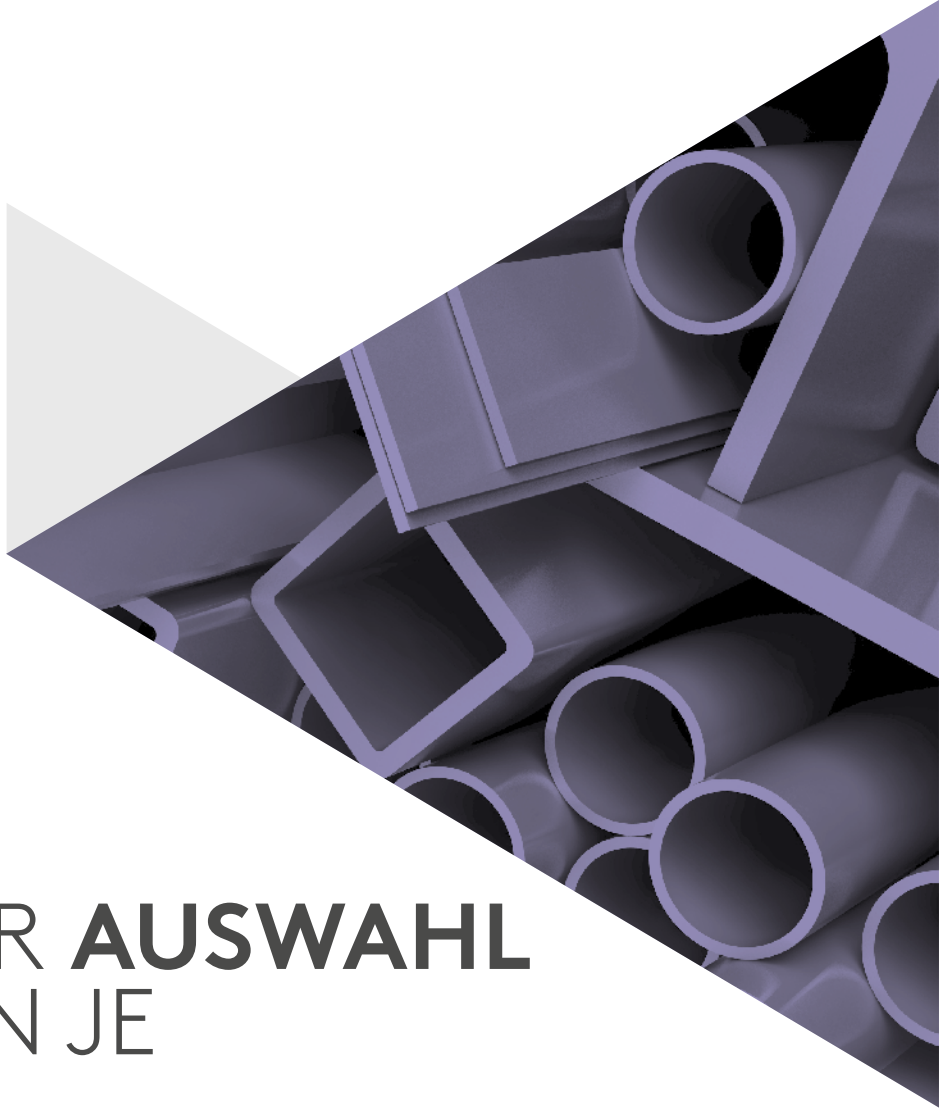




# ESSENTRA

COMPONENTS



## MEHR **AUSWAHL** DENN JE

Wir bieten Rohreinsätze in allen Formen an: quadratisch, rechteckig, oval und rund. Mit Gewinde, gerippt und mit Kerben sind sie einfach einzupassen, und sie sind in unterschiedlichen Materialien, Farben und Ausführungen erhältlich.

Und jetzt haben wir Möbelgleiter für runde und viereckige Rohre im Programm, ideal zum Verschluss von Tisch- und Stuhlbeinen. Sie verleihen einen sauberen Abschluss und schützen die Böden. Mit unseren neuen Rohrverbindern sparen Sie Zeit, die Verbindung kann ohne Gehrung oder Schweißen erfolgen.

[www.essentracomponents.de](http://www.essentracomponents.de)



# ROHREINSÄTZE, VERBINDER UND ENDKAPPEN

ROHREINSÄTZE



700

SCHRAUBEINSÄTZE



725

ROHRVERBINDER



732

ENDKAPPEN



736

ROHRSPERREN



739

## Ihre Anleitung zum Berechnen der richtigen Rohrdicke:

### Berechnung der Rohrdicke

Metallrohre sind mit unterschiedlichen Rohrdicken erhältlich, die bei der Möbelfertigung meistgebräuchlichen haben jedoch eine Rohrdicke von 10 bis 20.

Um die Wandstärke zu berechnen, ziehen Sie den Innendurchmesser des Rohrs vom Außendurchmesser ab und teilen Sie das Ergebnis durch 2. In der Tabelle auf der rechten Seite finden Sie für jede Wandstärke die passende Rohrdicke.

Rohrdicke	Wandstärke *		Rohrdicke	Wandstärke *	
	Zoll	(mm)		Zoll	(mm)
10	0.128	3.25	17	0.056	1.42
11	0.116	2.95	18	0.048	1.22
12	0.104	2.64	19	0.040	1.02
13	0.092	2.34	20	0.036	0.91
14	0.080	2.03	21	0.032	0.81
15	0.072	1.83	22	0.028	0.71
16	0.064	1.63	-	-	-

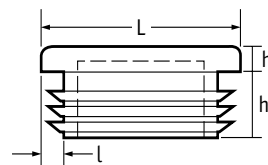
\* Denken Sie daran, je geringer die Rohrdicke, desto dicker die Wandstärke

## Gerippte Viereck-einsätze

SR 1540

LDPE, schwarz und weiß

- Mit Rippen für leichte Montage und guten Sitz
- Zur Abdeckung scharfer Rohrkanten



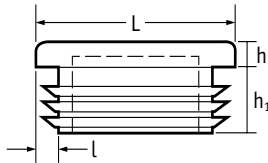
Artikelnummer				Maße						Stück/ VPE
Schwarz		Weiß		L (mm)	L (Zoll)	h (mm)	h1 (mm)	L (mm)	L (Dicke)	
Glänzend	Matt	Glänzend	Matt							
-	460688	-	056010060303	10	-	4	11.5	1.5-2.0	-	2500
-	460689	-	-	12	-	4	11.5	1.5-2.0	-	2500
-	056012069903	-	056012060303	12	-	2	7	1.0-2.0	-	500
111193	111211	111229	111247	12.7	1/2	4	11.5	0.8-2.0	14-20	2500
111194	-	-	111248	13	-	5	11.5	0.8-2.0	-	2500
111501	111539	-	111615	15	-	4	11.5	0.8-2.0	-	2000
-	056015069903	-	056015060303	15	-	3	13	1.0-2.0	-	500
111195	111213	111231	111249	16	5/8	5	11.5	0.8-2.5	12-20	2500
11764	-	-	-	18	-	5	16.5	1.2-1.5	-	5000
-	056018069903	-	056018060303	18	-	5	12	1.0-2.0	-	500
111196	111214	111232	-	19	3/4	5	11.5	0.8-2.5	10-12	2500
111197	111215	111233	111251	20	-	5	11.5	0.8-2.5	-	2500
-	056020069903	-	056020060303	20	-	5	11.5	1.5-2.0	-	100
111198	111216	-	111252	22	7/8	5	11.5	0.8-2.5	10-12	2500
-	056022069903	-	056022060303	22	-	5	11.5	1.0-3.5	-	100
111199	111217	111235	-	25	-	5	11.5	1.0-2.5	-	2500
-	056025069903	-	056025060303	25	-	6	12	1.5-2.0	-	100
111200	111218	111236	111254	25.4	1	5	11.5	1.0-2.5	12-20	2500
199149	-	199150	-	28.6	1 1/8	5	12.4	1.0-2.0	16-20	2000
111201	111219	111237	-	30	-	5	11.5	1.0-3.0	-	2000
-	056030069903	-	056030060303	30	-	6	12	1.5-2.0	-	100
111502	111540	-	111616	32	1 1/4	5	11.5	1.0-3.0	10-18	1500
-	056032069903	-	-	32	-	5	11.5	1.0-3.5	-	50
111202	111220	111238	-	35	1 3/8	5	11.5	1.0-3.0	10-18	1500
-	056035069903	-	056035060303	35	-	5	14.5	1.0-3.0	-	50
111503	111541	111579	111617	38	1 1/2	5	14.5	1.0-3.0	10-18	1000

FORTSETZUNG AUF DER NÄCHSTEN SEITE

## Gerippte Viereckeinsätze FORTSETZUNG

SR 1540

LDPE, schwarz und weiß



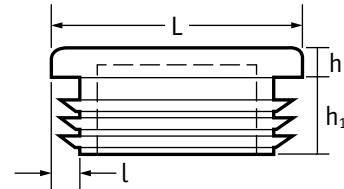
Artikelnummer				Maße						Stück/VPE
Schwarz		Weiß		L (mm)	L (Zoll)	h (mm)	h <sub>1</sub> (mm)	L (mm)	L (Rohrdicke)	
Glänzend	Matt	Glänzend	Matt							
111203	111221	111239	111257	40	-	5	14.5	1.0-3.0	-	500
199188	-	-	-	44.4	1 3/4	4.7	15.7	1.0-2.0	14-18	500
199187	-	-	-	44.4	1 3/4	4.7	15.1	2.0-3.0	10-14	500
111204	111222	-	056045060303	45	-	5	14.5	1.0-3.0	-	500
111205	111223	-	-	50	-	5	14.5	1.0-3.0	-	500
-	199274	199868	-	50	-	6.6	18	3.0-5.0	-	500
-	056050069903	-	056050060303	50	-	5	20	1.5-4.0	-	50
111206	111224	111242	111260	50.8	2	5	14.5	1.0-3.0	10-18	500
-	466560	-	056055060303	55	-	5	14.5	2.0-4.0	-	400
111810	111811	-	111813	60	-	5	24.3	3.0-4.0	-	250
111207	111225	111243	111261	60	2 1/2	5	14.5	1.0-3.0	-	250
111504	111542	-	111618	63.5	-	6	14.5	1.0-3.0	11-20	250
111505	111543	-	111619	65	-	6	14.5	1.0-3.0	-	250
111208	111226	111244	-	70	-	6	22	2.0-4.0	-	150
-	056070069903	-	056070060303	70	-	5	18.5	2.0-4.0	-	10
111506	111544	-	111620	75	-	6	22	2.0-4.0	-	200
111507	111545	-	111621	76.2	3	6	22	2.0-4.0	8.4	200
111209	111227	-	111263	80	-	6	22	2.0-4.0	-	150
-	056080069903	-	056080060303	80	-	8	24	3.0-5.0	-	10
-	460699	-	-	90	-	6	21	3.0-5.0	-	100
111210	111228	111246	-	100	-	7	22	2.0-4.0	-	100
-	056100069903	-	056100060303	100	-	7	24	2.0-4.0	-	10
-	460700	-	-	110	-	6	24.5	3.5-0-5.0	-	60
-	056110069903	-	056110060303	110	-	6	24.5	3.0-5.0	-	10
-	466558	-	056120060303	120	-	5	25	2.5-5.0	-	100
-	056140069903	-	056140060303	140	-	6	35	4.0-7.0	-	10
-	466559	-	-	150	-	7	27	5.0-8.0	-	75

## Gerippte Viereckeinsätze

SR 1540

LDPE, mittel- und dunkelgrau

- Mittelgrau ähnlich RAL 7042
- Dunkelgrau ähnlich RAL 7011



Artikelnummer				Maße						Stück/VPE
Mittelgrau		Dunkelgrau		L (mm)	L (Zoll)	h (mm)	h1 (mm)	L (mm)	L (Rohrdicke)	
Glänzend	Matt	Glänzend	Matt							
-	056010062003	-	-	10	-	4	11.5	1.5-2.0	-	500
-	056012062003	-	-	12	-	2	7	1.0-2.0	-	500
111265	-	-	-	12.7	1/2	4	11.5	0.8-2.0	14-20	2500
-	056013062003	-	-	13	-	4	11.5	1.5-2.0	-	500
-	111691	-	111767	15	-	4	11.5	0.8-2.0	-	2000
-	056015062003	-	-	15	-	3	13	1.0-2.0	-	500
111267	111285	-	-	16	5/8	5	11.5	0.8-2.5	12-20	2500
-	056018062003	-	-	18	-	5	12	1.0-2.0	-	500
111268	111286	111304	111322	19	3/4	5	11.5	0.8-2.5	10-12	2500
-	111287	-	111323	20	-	5	11.5	0.8-2.5	-	2500
-	056020062003	-	-	20	-	5	11.5	1.5-2.0	-	100
-	111288	111306	111324	22	7/8	5	11.5	0.8-2.5	10-12	2500
-	056022062003	-	-	22	-	5	11.5	1.0-3.5	-	100
-	111289	-	111325	25	-	5	11.5	1.0-2.5	-	2500
-	056025062003	-	-	25	-	6	12	1.5-2.0	-	100
111272	111290	111308	111326	25.4	1	5	11.5	1.0-2.5	12-20	2500
-	111291	-	111327	30	-	5	11.5	1.0-3.0	-	2000
-	056030062003	-	-	30	-	6	12	1.5-2.0	-	100
-	111692	-	111768	32	1 1/4	5	11.5	1.0-3.0	10-18	1500
-	056032062003	-	-	32	-	5	11.5	1.0-3.5	-	50
-	056035062003	-	-	35	-	5	14.5	1.0-3.0	-	50
111655	111693	-	111769	38	1 1/2	5	14.5	1.0-3.0	10-18	1000
-	111293	-	111329	40	-	5	14.5	1.0-3.0	-	500
110646	-	-	-	44.4	1 3/4	4.7	15.1	2.0-3.0	10-14	500
111276	111294	-	111330	45	-	5	14.5	1.0-3.0	-	500
111277	111295	111313	111331	50	-	5	14.5	1.0-3.0	-	500
-	056050062003	-	-	50	-	5	20	1.5-4.0	-	50
-	111296	-	-	50.8	2	5	14.5	1.0-3.0	10-18	500
-	056055062003	-	-	55	-	5	14.5	2.0-4.0	-	25
111814	111815	111816	111817	60	-	5	24.3	3.0-4.0	-	250
-	111694	-	-	63.5	2 1/2	6	14.5	1.0-3.0	11-20	250
-	111695	-	111771	65	-	6	14.5	1.0-3.0	-	250
-	056070062003	-	-	70	-	5	18.5	2.0-4.0	-	10
-	111696	-	111772	75	-	6	22	2.0-4.0	-	200
-	111697	-	111773	76.2	3	6	22	2.0-4.0	8-14	200
-	056080062003	-	-	80	-	8	24	3.0-5.0	-	10
-	056090062003	-	-	90	-	7	25	3.5-5.0	-	10
-	056100062003	-	-	100	-	7	24	2.0-4.0	-	10
-	056110062003	-	-	110	-	6	24.5	3.0-5.0	-	10
-	056120062003	-	-	120	-	5	25	2.5-5.0	-	10
-	056140062003	-	-	140	-	6	35	4.0-7.0	-	10

## Farbige Viereckeinsätze

SR 1540

LDPE - verschiedene Farben

- Kopfoberfläche matt
- Ideal für den pädagogischen Bereich oder für Spielgeräte



Artikelnummer					Maße			Stück/VPE
Gelb	Rot	Grün	Blau	Braun	L (mm)	L (Zoll)	L (mm)	
111844	111845	111846	111847	111848	19.0	¾	0.8 - 2.5	2500
111871	111872	111873	111874	111875	20.0	-	0.8 - 2.5	2500
111877	111878	111879	111880	111881	25.0	-	1.0 - 2.5	2500
111901	111902	111850	805270	111851	25.4	1	1.0 - 2.5	2500

## Viereckige Möbelgleiter

Schwarzes ABS, sofern nicht anders angegeben

- Geeignet für Anwendungen mit leichten und höheren Belastungen
- Einfach anzubringen durch abgestufte Form
- Sicherer Halt durch simples Einpressen des Stopfens ins Rohr



Artikelnummer	Maße				Stück/VPE
	AD Rohr (mm)	Wandstärke (mm)	AD Rohr (ins)	Wandstärke (gauge)	
SIG1100A	9.5	1.7	0.375	16	5000
SIG1105A	9.5	1.1	0.375	19	5000
SIG1108A	12.7	2.1	0.5	14	4000
SIG1110A	12.7	1.7	0.5	16	15000
SIG1115A	12.7	1.2	0.5	18	15000
SIG1120A	15.9	1.7	0.625	16	8000
SIG1125A	15.9	1.5	0.625	17	8000
SIG1130A	15.9	1.2	0.625	18	8000
SIG1135A	15.9	0.9	0.625	20	8000
SIG1140A	17.7	1.2	0.695	18	5000
SIG1145A	18.2	1.2	0.715	18	5000
SIG1150A	18.4	3	0.725	11	5000
SIG1155A	18.4	1.7	0.725	16	5000
SIG1160A	19.1	3	0.75	11	5800
SIG1165A	19.1	2.4	0.75	13	6000
SIG1170A	19.1	1.8	0.75	15	4000
SIG1175A	19.1	1.7	0.75	16	5500
SIG1180A	19.1	1.2	0.75	18	5500
SIG1185A	19.1	1.1	0.75	19	5500
SIG1190A	19.1	0.9	0.75	20	5500
SIG1200A	20.6	2.1	0.812	14	4500
SIG1205A	20.6	1.7	0.812	16	4500
SIG1210A	20.6	1.2	0.812	18	4500
SIG1215A	22.2	3	0.875	11	5000
SIG1220C	22.2	1.7	0.875	16	4000
SIG1225A	22.2	1.2	0.875	18	4000
SIG1235A	25.4	3	1	11	3200
SIG1240A	25.4	2.1	1	14	3000
SIG1244C*	25.4	1.7	1	16	2800

\*Transparentes Butyratmaterial

Artikelnummer	Maße				Stück/VPE
	AD Rohr (mm)	Wandstärke (mm)	AD Rohr (ins)	Wandstärke (gauge)	
SIG1245A	25.4 mm	1.7	1	16	2800
SIG1250A	25.4 mm	1.5	1	17	2800
SIG1255A	25.4 mm	1.2	1	18	2800
SIG1260A	25.4 mm	0.9	1	20	3200
SIG1265A	25.4 mm	0.9	1	22	3200
SIG1270A	28.6 mm	1.7	1.125	16	2200
SIG1275A	28.6 mm	1.2	1.125	18	2200
SIG1280A	31.8 mm	3	1.25	11	2000
SIG1285A	31.8 mm	2.8	1.25	12	2000
SIG1290A	31.8 mm	2.1	1.25	14	1500
SIG1295A	31.8 mm	1.7	1.25	16	1700
SIG1300A	31.8 mm	1.2	1.25	18	1800
SIG1305A	38.1 mm	3.4	1.5	10	1800
SIG1310A	38.1 mm	3	1.5	11	1200
SIG1315A	38.1 mm	2.8	1.5	12	1200
SIG1320C	38.1 mm	2.1	1.5	14	1300
SIG1325A	38.1 mm	1.7	1.5	16	1100
SIG1330A	38.1 mm	1.2	1.5	18	1200
SIG1335A	38.1 mm	0.9	1.5	20	1200
SIG1340A	44.5 mm	3	1.75	11	1000
SIG1345A	44.5 mm	2.1	1.75	14	1000
SIG1350A	44.5 mm	1.7	1.75	16	900
SIG1353C	50.8 mm	3	2	11	1000
SIG1365A	50.8 mm	2.8	2	12	1000
SIG1370A	50.8 mm	2.1	2	14	1000
SIG1375A	50.8 mm	1.7	2	16	1000
SIG1380A	50.8 mm	1.2	2	18	1000
SIG1385A	63.5 mm	3	2.5	11	500
SIG1390A	76.2 mm	3	3	11	500

## Leichte Viereckeinsätze

SR 1542

Polypropylen, schwarz

- Ansprechender Abschluss
- Für Wandstärken von 1,0 - 2,0 mm



Artikelnummer	Maße (mm)			Stück/VPE
	L	h1	h	
465482	12	9	3	5000
460927	14	10	3	5000
465479	15	11	3	5000
460929	16	10	3	5000
460930	18	10	3	5000
465477	20	11	4	3000
465476	25	15	5	2500
465481	30	15	5	2000
460934	35	15	4	1500
465480	40	16	4	750

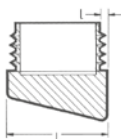
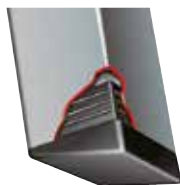
## Vierkantschrägeinsätze

SR 1555

Polypropylen, schwarz

- Schneller Einbau
- Stabil und lange haltbar

- Perfekt für Rohrenden oder unebene Flächen sowie für Rohre, die in einem Winkel auf Flächen treffen



## Vierkantschrägeinsätze (Zollmaß)

Artikelnummer	Maße			Winkel	Stück/VPE
	L (Zoll)	L (mm)	L (mm)		
199276*	3/4	19.1	1.2-1.6	5°	5000
199277*	3/4	19.1	1.2-1.6	25°	2500
199318*	7/8	22.2	1.2-1.6	25°	1250

\* Mit Stapelpuffern

## Vierkantschrägeinsätze

Artikelnummer	Maße (mm)			Winkel	Stück/VPE
	L	L	L		
460767	18	1.0-2.0	10°	750	
466557	20	1.0-2.0	10°	500	
199134*	20	1.2	25°	2500	
199132	25	1.0-1.5	15°	2500	

\* Mit Stapelpuffern und leichten vertikalen Rippen

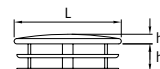
## Chrombeschichtete Viereckeinsätze

SR 1543

Polypropylen, schwarz

- Sauberer Abschluss

- Die gerippte Form ermöglicht eine einfache Montage und sorgt für einen guten Sitz
- Für Wandstärken von 1.0 - 2.0mm



Artikelnummer	Maße (mm)			Stück/VPE
	L	h1	h	
465341	16	9	2	1000
460959	18	9	2	1000
465340	20	10	2	1000
465343	25	10	2	1000
465342	30	10	3	1000
460964	35	12	3	1000
465344	40	12	3	1000

## Kuppeneinsätze

SR 1556

Polypropylen, schwarz

- Kuppeneinsätze bieten einen ästhetisch ansprechenden Abschluss für eine Vielzahl von hochwertigen Rohrprodukten



Artikelnummer	Maße			Stück/VPE
	L (Zoll)	L (mm)	L (mm)	
111525	-	20.0	0.8-2.0	2500
199163#	7/8	22.2	0.9-1.6	1750
199260	1	25.4	0.9-1.6	1250

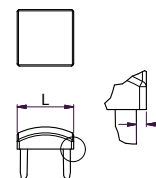
# Strukturierte Kopfoberfläche

## Metallviereckeinsätze

SR 1554

Stahl

- Ideal für den Einsatz in Rohrrahmen



Artikelnummer	Maße				Stück/VPE
	L (mm)	L (Zoll)	WS	L (mm)	
PFGS222-16	22.2	7/8	16	1.6	625
PFGS254-16	25.4	1	16	1.6	500

## Viereckige Chromeinsätze

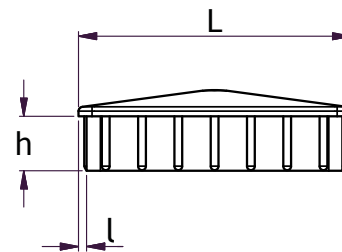
SR 5722

ABS

- Sauberer Abschluss
- Verchromte Hochglanz-Einsätze
- Erhältlich mit Chrom- oder dunkler Chromoberfläche



Artikelnummer		Maße (mm)			Stück/VPE
Chrom, silber	Chrom, schwarz	L	L	h	
499145	499164	12x12	1.0	7.0	200
499146	499165	12x12	1.2	7.0	200
-	499166	15x15	1.0	8.0	200
499148	499167	15x15	1.2	8.0	200
499149	499168	15x15	1.5	8.0	200
499202	-	16x16	1.0	8.0	100
499203	-	16x16	1.5	8.0	100
499205	-	18x18	1.5	8.0	100
-	499169	20x20	1.0	8.0	200
499151	499170	20x20	1.2	8.0	200
-	499171	20x20	1.5	8.0	200
499153	-	25x25	1.0	8.0	200
499154	499173	25x25	1.2	8.0	200
-	499174	25x25	1.5	8.0	200
499156	499175	25x25	2.0	8.0	200
-	499176	30x30	1.0	10.0	100
-	499177	30x30	1.2	10.0	100
499159	499178	30x30	1.5	10.0	100
499207	-	35x35	1.5	11.0	100
499209	-	40x40	1.5	11.0	100
499210	-	45x45	1.2	11.0	100
499211	-	45x45	1.5	11.0	100
499160	499179	50x50	1.2	10.0	100
499161	499180	50x50	1.5	10.0	100
499162	-	50x50	2.0	10.0	100
499163	499182	50x50	3.0	10.0	100
499213	-	60x60	1.5	12.0	100
499214	-	80x80	1.2	12.0	100
499216	-	80x80	2.0	12.0	100



## Große quadratische Gleiteinsätze für Rohre

LDPE

- Ideal für eine Vielzahl von Anwendungen
- Abgestufte Form für einfaches Einsetzen und sicheren Halt



Artikelnummer	Maße				Stück/VPE
	AD Rohr (mm)	Wandstärke (mm)	AD Rohr (ins)	Wandstärke (gauge)	
SQS5006A	127	4.9	5	6	5000
SQS6006A	152.4	4.9	6	6	2800

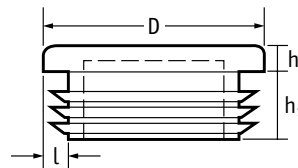


## Rundeinsätze - LDPE, schwarz und weiß

SR 1530

LDPE

- Mit Rippen für leichte Montage und guten Sitz
- Zur Abdeckung scharfer Rohrkanten



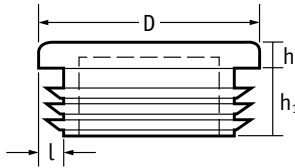
Artikelnummer				Maße						Stück/VPE
Schwarz		Weiß		D (mm)	D (Zoll)	h (mm)	h1 (mm)	L (mm)	L (Rohrdicke)	
Glänzend	Matt	Glänzend	Matt							
111489	111527	111565	111603	10	-	3.5	11.5	0.8-2.0	-	2500
-	085010069903	-	085010060303	10	-	3.5	12	1.5-2.0	-	500
111490	111528	111566	111604	12	-	3.5	11.5	0.8-2.0	-	2500
-	-	-	085012060303	12	-	3.5	12	1.5-2.0	-	500
111033	111053	111073	-	12.7	1/2	4	11.5	0.8-2.0	12-20	2500
111034	111054	111074	111094	13	-	4	11.5	0.8-2.0	-	2500
-	465609	-	-	14	-	5	11.5	1.5-2.0	-	2500
-	085014069903	-	085014060303	14	-	5	12	1.5-2.0	-	500
-	465610	-	-	15	-	5	11.5	0.8-2.0	-	2500
-	085015069903	-	085015060303	15	-	3	12	0.8-2.0	-	500
111035	111055	111075	111095	16	5/8	5	11.5	0.8-2.0	12-20	5000
-	-	-	085016060303	16	-	5	12	0.8-2.0	-	500
111491	111529	111567	111605	18	-	5	11.5	0.8-2.0	-	1500
111036	111056	111076	111096	19	3/4	5	11.5	0.8-2.0	12-20	1500
111037	111057	111077	111097	20	-	5	11.5	0.8-2.0	-	1500
-	465608	-	-	21	-	5	11.5	0.8-2.0	-	1500
-	085021069903	-	085021060303	21	-	5	12	1.5-2.0	-	100
111038	111058	111078	111098	22	7/8	5	11.5	0.8-2.0	12-20	1500
-	085022069903	-	085022060303	22	-	5	12	1.0-3.0	-	100
-	465598	-	-	23	-	5	11.5	0.8-2.5	-	1000
-	085023069903	-	085023060303	23	-	5	12	1.5-2.0	-	100
-	465599	-	-	24	-	5	11.5	1.0-2.5	-	1000
-	085024069903	-	085024060303	24	-	5	12	1.5-2.0	-	100
111039	111059	111079	111099	25	-	5	11.5	1.0-3.0	-	1000
111040	111060	111080	111100	25.4	1	5	11.5	1.0-3.0	10-18	1000
-	460665	-	-	26	-	5	11.5	1.0-3.0	-	1000
-	085026069903	-	085026060303	26	-	5	12	1.5-2.0	-	100
-	085027069903	-	085027060303	27	-	5	12	1.0-3.0	-	100
111041	111061	111081	111101	28	-	5	11.5	1.0-3.0	-	1000
111042	111062	111082	111102	28.6	1 1/8	5	11.5	1.0-3.0	10-18	1000
111043	111063	111083	111103	30	-	5	12.4	1.0-3.0	-	1000
-	085030069903	-	085030060303	30	-	5	12	1.5-2.0	-	100
111044	111064	111084	-	32	1 1/4	5	11.5	1.0-3.0	10-18	1000
111045	111065	-	111105	34	-	5	11.5	1.0-3.0	-	1000
-	085034069903	-	085034060303	34	-	5	12	1.0-3.0	-	50
111492	111530	-	111606	35	-	5	11.5	1.0-3.0	-	1500

FORTSETZUNG AUF DER NÄCHSTEN SEITE

## Rundeinsätze - LDPE, schwarz und weiß

FORTSETZUNG

SR 1530

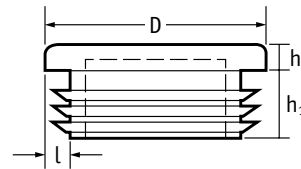


Artikelnummer				Maße						Stück/VPE
Schwarz		Weiß		D (mm)	D (Zoll)	h (mm)	h1 (mm)	L (mm)	L (Rohrdicke)	
Glänzend	Matt	Glänzend	Matt							
-	085036069903	-	085036060303	36	-	5	12	1.5-2.0	-	50
111493	111531	-	111607	37	-	5	11.5	1.0-3.0	-	1500
-	085037069903	-	085037060303	37	-	5	12	1.5-2.0	-	50
111046	111066	111086	111106	38	1 1/2	5	11.5	1.0-3.0	10-18	1000
-	085038069903	-	085038060303	38	-	5	12	1.5-3.5	-	50
199278	-	-	-	38.1	1 1/2	5	14.5	2.0-4.0	8-12	1500
111047	111067	-	111107	40	-	5	11.5	1.0-3.0	-	1000
111495	111533	111571	111609	41.3	1 5/8	5	11.5	1.0-3.0	11-20	1000
111494	111532	-	111608	42	-	5	11.5	1.0-3.0	-	1000
-	085042069903	-	085042060303	42	-	5	12	0.8-2.5	-	50
-	085043069903	-	085043060303	43	-	5	12	2.0-2.5	-	50
111497	111535	-	111611	44.4	1 3/4	5	11.5	1.0-3.0	11-20	1000
111496	111534	-	111610	45	-	5	11.5	1.0-3.0	-	1000
-	085045069903	-	085045060303	45	-	5	12	0.8-3.5	-	50
111498	111536	-	111612	47.6	1 7/8	5	11.5	1.0-3.0	11-20	800
-	085049069903	-	-	48	-	5	12	1.2-3.6	-	50
111048	111068	-	111108	50	-	5	14.5	1.0-3.0	-	500
-	-	-	085050060303	50	-	5	12	1.0-3.0	-	50
111049	111069	111089	111109	50.8	2	5	14.5	1.0-3.0	10-18	500
-	465600	-	-	55	-	5	11.5	1.0-3.0	-	600
-	085055069903	-	085055060303	55	-	5	12	1.0-3.0	-	50
111050	111070	199832	111110	60	-	5	14.5	1.0-3.0	-	400
199209	-	-	-	60	-	6	20.1	3.5-5.0	-	400
-	085060069903	-	085060060303	60	-	4	19	1.5-3.0	-	25
-	199268	-	-	63.5	2 1/2	6	20	2.0-4.0	8-12	400
111500	111538	-	111614	63.5	2 1/2	5	14.5	1.0-3.0	11-20	250
111499	111537	-	111613	65	-	5	14.5	1.0-3.0	-	250
-	085065069903	-	085065060303	65	-	5	21	1.5-3.5	-	10
-	465601	-	085070060303	70	-	5	21	2.0-4.5	-	300
111051	111071	-	111111	75	-	6	22	2.0-4.0	-	250
-	-	-	085076160303	76.1	-	5	21	1.8-4.0	-	10
-	199271	111092	-	76.2	3	6.2	20.2	1.0-2.0	14-18	250
111052	111072	-	111112	76.2	3	6	22	2.0-4.0	8-14	250
-	465602	-	085080060303	80	-	4	21	1.5-3.0	-	360
-	465603	-	-	85	-	6	21	1.5-4.0	-	250
-	085088969903	-	085088960303	88.9	-	5	21	1.8-4.0	-	10
-	-	-	085090060303	90	-	6	21	2.5-5.0	-	10
-	465604	-	-	90	-	5	20	2.5-5.0	-	250
-	465605	-	-	95	-	6	21	1.5-4.0	-	125
-	465606	-	460687	100	-	6	28	2.0-4.5	-	80
-	465596	-	-	105	-	6	28	2.0-4.5	-	100
-	465597	-	085110060303	110	-	6	28	2.0-4.5	-	100
-	465607	-	085120060303	120	-	6	28	2.0-4.0	-	60
-	085140069903	-	085140060303	140	-	6	34	2.0-6.5	-	10
-	085150069903	-	085150060303	150	-	6	34	2.0-7.0	-	10
-	085160069903	-	-	160	-	5	34	5.0-7.0	-	10

## Rundeinsätze - LDPE, mittel- und dunkelgrau

SR 1530

- Mittelgrau ähnlich RAL 7042
- Dunkelgrau ähnlich RAL 7011



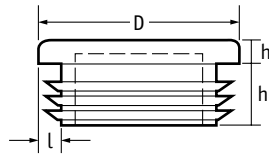
Artikelnummer				Maße						Stück/VPE
Mittelgrau		Dunkelgrau		D (mm)	D (Zoll)	h (mm)	h1 (mm)	L (mm)	L (Rohrdicke)	
Glänzend	Matt	Glänzend	Matt							
111641	111679	111717	111755	10	-	3.5	11.5	0.8-2.0	-	2500
-	085010062003	-	-	10	-	3.5	12	1.5-2.0	-	500
111642	111680	-	111756	12	-	3.5	11.5	0.8-2.0	-	2500
-	085012062003	-	-	12	-	3.5	12	1.5-2.0	-	500
111113	111114	111173	111153	12.7	1/2	4	11.5	0.8-2.0	12-20	2500
-	085013062003	-	-	13	-	4	12	0.8-2.0	-	500
-	085014062003	-	-	14	-	5	12	1.5-2.0	-	500
-	085015062003	-	-	15	-	3	12	0.8-2.0	-	500
111115	111135	111155	111175	16	5/8	5	11.5	0.8-2.0	12-20	5000
-	085016062003	-	-	16	-	5	12	0.8-2.0	-	500
111643	111681	111719	111757	18	-	5	11.5	0.8-2.0	-	1500
111116	111136	111156	111176	19	3/4	5	11.5	0.8-2.0	12-20	1500
-	085019062003	-	-	19	-	5	12	0.8-2.0	-	100
111117	111137	111157	111177	20	-	5	11.5	0.8-2.0	-	1500
-	085020062003	-	-	20	-	5	12	0.8-2.5	-	100
-	085021062003	-	-	21	-	5	12	1.5-2.0	-	100
111118	111138	111158	111178	22	7/8	5	11.5	0.8-2.0	12-20	1500
-	085022062003	-	-	22	-	5	12	1.0-3.0	-	100
-	085023062003	-	-	23	-	5	12	1.5-2.0	-	100
-	085024062003	-	-	24	-	5	12	1.5-2.0	-	100
111119	111139	111159	111179	25	-	5	11.5	1.0-3.0	-	1000
-	085025062003	-	-	25	-	5	12	1.0-2.5	-	100
111120	111140	111160	111180	25.4	1	5	11.5	1.0-3.0	10-18	1000
-	085026062003	-	-	26	-	5	12	1.5-2.0	-	100
-	085027062003	-	-	27	-	5	12	1.0-3.0	-	100
111121	111141	111181	-	28	-	5	12.4	1.0-3.0	-	1000
-	085028062003	-	111182	28	-	5	12	1.0-2.5	10-18	100
111122	111142	111162	-	28.6	1 1/8	5	11.5	1.0-3.0	-	1000
111123	111143	111163	-	30	-	5	11.5	1.0-3.0	-	1000
-	085030062003	-	111184	30	-	5	12	1.5-2.0	10-18	100
111124	111144	111164	-	32	1 1/4	5	11.5	1.0-3.0	-	1000
-	085032062003	-	-	32	-	5	12	0.8-2.5	-	100
-	085034062003	-	-	34	-	5	12	1.0-3.0	-	50
111644	111682	-	-	35	-	5	11.5	1.0-3.0	-	1500
-	085035062003	-	111758	35	-	5	12	1.0-2.5	-	50
-	085036062003	-	-	36	-	5	12	1.5-2.0	-	50
-	111683	-	111102	37	-	5	11.5	1.0-3.0	-	1500
-	085037062003	-	-	37	-	5	12	1.5-2.0	10-18	50
111126	111146	111166	-	38	1 1/2	5	11.5	1.0-3.0	-	1000
-	085038062003	-	-	38	-	5	12	1.5-3.5	8-12	50
110662	-	110717	-	38.1	1 1/2	5	14.5	2.0-4.0	-	1500

FORTSETZUNG AUF DER NÄCHSTEN SEITE

## Rundeinsätze - LDPE, mittel- und dunkelgrau

FORTSETZUNG

SR 1530



Artikelnummer				Maße						Stück/VPE
Mittelgrau		Dunkelgrau		D (mm)	D (Zoll)	h (mm)	h1 (mm)	L (mm)	L (Rohrdicke)	
Glänzend	Matt	Glänzend	Matt							
111127	111147	111167	111187	40	-	5	11.5	1.0-3.0	-	1000
111647	111685	-	-	41.3	1 5/8	5	11.5	1.0-3.0	11-20	1000
111646	111684	111722	111760	42	-	5	11.5	1.0-3.0	-	1000
-	085042062003	-	-	42	-	5	12	0.8-2.5	-	50
-	085043062003	-	-	43	-	5	12	2.0-2.5	-	50
-	111687	111725	111763	44.4	1 3/4	5	11.5	1.0-3.0	11-20	1000
111648	111686	-	111762	45	-	5	11.5	1.0-3.0	-	1000
-	085045062003	-	-	45	-	5	12	0.8-3.5	-	50
111650	111688	-	111764	47.6	1 7/8	5	11.5	1.0-3.0	11-20	800
-	085049062003	-	-	48	-	5	12	1.2-3.6	-	50
111128	111148	111168	111188	50	-	5	14.5	1.0-3.0	-	500
-	085050062003	-	-	50	-	5	12	1.0-3.0	-	50
-	085055062003	-	-	55	-	5	12	1.0-3.0	-	50
111130	-	-	-	60	-	5	14.5	1.0-3.0	-	400
-	111690	-	111766	63.5	2 1/2	5	14.5	1.0-3.0	11-20	250
-	085065062003	-	-	65	-	5	21	1.5-3.5	-	10
-	085076162003	-	-	76.1	-	5	21	1.8-4.0	-	10
111131	111152	111172	111192	76.2	3	6	22	2.0-4.0	8-14	250
-	085080062003	-	-	80	-	4	21	1.5-3.0	-	10
-	085088962003	-	-	88.9	-	5	21	1.8-4.0	-	10
-	085090062003	-	-	90	-	6	21	2.5-5.0	-	10
-	085100062003	-	-	100	-	6	28	2.0-4.5	-	10
-	085110062003	-	-	110	-	6	28	2.0-4.5	-	10
-	085120062003	-	-	120	-	6	28	2.0-4.0	-	10
-	085140062003	-	-	140	-	6	34	2.0-6.5	-	10
-	085150062003	-	-	150	-	6	34	2.0-7.0	-	10
-	085160062003	-	-	160	-	5	34	5.0-7.0	-	10
-	085168362003	-	-	168.3	-	5	34	2.0-6.5	-	10

## Rundeinsätze - verschiedene Farben

SR 1530

LDPE - verschiedene Farben

- Kopfoberfläche matt
- Ideal für den pädagogischen Bereich und für Spielgeräte



Artikelnummer					Maße			Stück/VPE
Gelb	Rot	Grün	Blau	Braun	D (mm)	D (Zoll)	L (mm)	
111818	111820	111821	111822	111823	16.0	5/8	0.8-2.0	2500
111883	111884	111885	111886	111887	18.0	-	0.8-2.0	1500
111906	805197	111907	111908	111825	19.0	3/4	0.8-2.0	1500
111889	111890	111891	111892	111893	20.0	-	0.8-2.0	1500
111870	111827	111828	111909	111911	22.0	7/8	0.8-2.0	1500
111895	111896	111897	111898	111899	25.0	-	1.0-3.0	1000
111830	111831	111832	111833	111834	25.4	1	1.0-3.0	1000
199717	199718	111836	111910	111837	32.0	1 1/4	1.0-3.0	1000

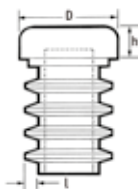
# ROHREINSÄTZE

## Rundeinsätze für hohe Beanspruchung

SR 1565

LDPE

- Ideal als stabile Füße für eine Vielzahl hochwertiger Rohre



### Schwarze Rohreinsätze

Artikelnummer	Maße				Stück/VPE
	D (Zoll)	D (mm)	L (mm)	h (mm)	
199099	3/4	19.5	1.2 - 2.0	6.4	5000
199100	7/8	22.2	1.2 - 2.0	6.4	2500
199085	1	25.4	1.2 - 2.0	7.9	500
199087	1 1/8	28.5	1.2 - 2.0	7.9	1500
199089	1 1/4	31.7	1.2 - 2.0	15.9	500

### Farbige Einsätze

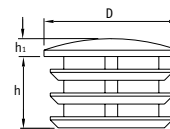
Artikelnummer	Farbe	Maße			Stück/VPE
		D (mm)	L (mm)	h (mm)	
464526	Gelb	19.5	1.2 - 2.0	6.4	5000
464527	Weiß	19.5	1.2 - 2.0	6.4	5000
468550	Gelb	22.2	1.2 - 2.0	6.4	2500
468551	Weiß	22.2	1.2 - 2.0	6.4	2500
464524	Grün	22.2	1.2 - 2.0	6.4	2500
464616	Blau	22.2	1.2 - 2.0	6.4	2500

## Chrombeschichtete Rundeinsätze

SR 1562

Polypropylen, schwarz

- Die verchromte Ausführung sorgt für ein ästhetisch ansprechendes Finish
- Gerippt für einfache Montage und festen Sitz



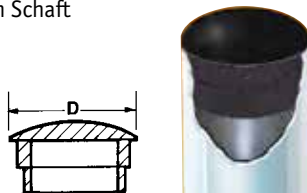
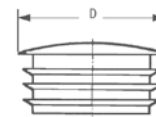
Artikelnummer	Maße (mm)				Stück/VPE
	Wandstärke	D	h	h1	
465335	1.5	13.0	8.0	2.0	4000
463586	1.5	16.0	10.0	2.0	2000
465333	1.5	18.0	10.0	2.0	2000
465336	1.5	19.0	10.0	2.0	3000
465338	1.5	20.0	10.0	3.0	2000
465334	1.5	22.0	11.0	3.0	2000
462994	1.5	25.0	15.0	3.0	2000
463587	1.5	28.0	15.0	3.0	2000
463020	1.5	30.0	16.0	3.0	2000
463588	1.5	32.0	16.0	3.0	2000
463021	1.5	35.0	16.0	3.0	2000
465337	1.5	38.0	16.0	3.0	1000
463022	1.5	40.0	16.0	3.0	1000
465339	1.5	45.0	16.0	3.0	750
463023	1.5	50.0	12.0	3.0	200
465332	1.5	60.0	12.0	3.0	200

## Leichte Rundeinsätze

SR 1560

Polyethylen, schwarz

- Schneller Einbau
- Hochwertiger Abschluss für eine Vielzahl von Rohren
- Zollmaße mit glattem Schaft
- Metrische Maße mit geripptem Schaft



### Glatter Schaft (Zollmaß)

Artikelnummer		Kopfdurchmesser		Stück/VPE	
16 Rohrdicke	18 Rohrdicke	D			
18 Rohrdicke	20 Rohrdicke	(Zoll)	(mm)		
199091	199093	-	1/2	12.7	10000
199004	199006	199008	5/8	15.8	10000
199076	199078	199080	3/4	19.0	5000
199232*	199232*	199232*	3/4	19.0	5000
10755	199052	-	7/8	22.2	7000
199069	199070	-	1	25.4	5000
199072	199073	-	1 1/8	28.6	4000
199067	199068	-	1 1/4	31.7	2500
199119	199120	-	1 3/8	34.9	2500
-	199084	-	1 1/2	38.1	2000
-	11316	-	2	50.8	800

\* Gerippter kurzer Schaft

### Gerippt (metrisch)

Artikelnummer	Maße (mm)				Stück/VPE
	D	Wandstärke	Schafthöhe	Kopf Höhe	
1318184	10	0.8-1.5	11.5	2	5000
466563	12	1.5-2.0	11.5	2	5000
466564	14	1.5-2.0	11.5	3	5000
466565	15	0.8-2.0	11.5	3	2500
466566	16	0.8-2.0	11.5	3	2500
1318185	18	0.8-2.0	11.5	3	2000
1318186	19	0.8-2.0	11.5	3	2000
466569	20	0.8-2.5	11.5	3	2000
466570	22	1.0-2.5	11.5	3	2000
1318187	24	1.0-2.5	11.5	3	2000
466572	25	1.0-2.5	11.5	3	3500
466573	28	0.8-2.5	11.5	3	3000
466574	30	0.8-2.5	11.5	3	2500
466575	32	0.8-2.5	11.5	3	2250
466576	35	1.0-3.0	11.5	3	1750
466577	38	1.0-3.0	11.5	3	1500
466578	40	1.0-3.0	11.5	3	1500
460789	42	0.8-2.5	11.5	3	1250
466579	45	1.0-3.0	11.5	3	1000
466580	50	1.0-2.5	11.5	3	800
466581	55	1.0-3.0	14.5	3	700
466582	60	1.5-3.0	18.0	3	500

## Runde Möbelgleiter

Schwarzes ABS, sofern nicht anders angegeben

- Zur Nutzung als Gleiter oder als Stopfen-Verschluss entwickelt
- Abgestufte Form für einfaches Einsetzen und sicheren Halt
- Ideal geeignet für Anwendungen mit moderaten bis höheren Belastungen



Artikelnummer	Maße				Stück/VPE
	AD Rohr (mm)	Wandstärke (mm)	AD Rohr (ins)	Wandstärke (gauge)	
RDG1100A	9.5	1.1	0.375	19	9000
RDG1105A	12.7	1.7	0.5	16	10000
RDG1110A	12.7	1.2	0.5	18	15000
RDG1115A	12.7	0.9	0.5	20	15000
RDG1120A	12.7	0.8	0.5	21	15000
RDG1125A	12.7	0.7	0.5	22	13000
RDG1127A <sup>1</sup>	14.3	1.1	0.563	19	10000
RDG1130A	14.3	0.9	0.563	20	13000
RDG1135A	14.3	0.7	0.563	22	6500
RDG1140A	15.9	3	0.625	11	13000
RDG1145A	15.9	2.8	0.625	12	13000
RDG1150A	15.9	2.4	0.625	13	15000
RDG1155D	15.9	2.1	0.625	14	3000
RDG1160A	15.9	1.8	0.625	15	7000
RDG1165A	15.9	1.7	0.625	16	7000
RDG1168B <sup>2</sup>	15.9	1.5	0.625	17	10000
RDG1170A	15.9	1.5	0.625	17	8000
RDG1175A	15.9	1.2	0.625	18	8000
RDG1180A	15.9	0.9	0.625	20	5000
RDG1185A	15.9	0.7	0.625	22	8000
RDG1190A	19.1	2.4	0.75	13	6500
RDG1195C	19.1	2.1	0.75	14	1500
RDG1196A	19.1	2.1	0.75	14	6500
RDG1200A	19.1	1.7	0.75	16	7000
RDG1205A	19.1	1.5	0.75	17	8000
RDG1210A	19.1	1.2	0.75	18	7000
RDG1215A	19.1	1.1	0.75	19	6500
RDG1220A	19.1	0.9	0.75	20	6500
RDG1225A	19.1	0.7	0.75	22	3000
RDG1228B <sup>3</sup>	22.2	2.4	0.875	13	4500
RDG1230A	22.2	2.1	0.875	14	5000
RDG1235A	22.2	1.7	0.875	16	5000
RDG1237B <sup>4</sup>	22.2	1.5	0.875	17	5000
RDG1240A	22.2	1.2	0.875	18	4500
RDG1245A	22.2	1.1	0.875	19	5000
RDG1250A	22.2	0.9	0.875	20	4500
RDG1255A	25.4	2.8	1	12	4000
RDG1264B <sup>2</sup>	25.4	2.1	1	14	4000
RDG1265A	25.4	2.1	1	14	4000
RDG1270A	25.4	1.8	1	15	4000
RDG1273B <sup>2</sup>	25.4	1.7	1	16	4000
RDG1274D <sup>4</sup>	25.4	1.7	1	16	3500

Artikelnummer	Maße				Stück/VPE
	AD Rohr (mm)	Wandstärke (mm)	AD Rohr (ins)	Wandstärke (gauge)	
RDG1275A	25.4	1.7	1	16	4000
RDG1280A	25.4	1.5	1	17	3500
RDG1285A	25.4	1.2	1	18	3500
RDG1290A	25.4	1.1	1	19	3500
RDG1295C	25.4	0.9	1	20	3500
RDG1305C	28.6	2.8	1.125	12	2500
RDG1310A	28.6	2.1	1.125	14	2800
RDG1315A	28.6	1.7	1.125	16	2800
RDG1320B	28.6	1.2	1.125	18	2800
RDG1325A	28.6	1.1	1.125	19	2800
RDG1327B <sup>3</sup>	28.7	0.9	1.13	20	2400
RDG1330A	31.8	3	1.25	11	2500
RDG1335C	31.8	2.8	1.25	12	2500
RDG1340A	31.8	2.1	1.25	14	2300
RDG1345A	31.8	1.7	1.25	16	2300
RDG1350D	31.8	1.2	1.25	18	2300
RDG1355A	34.9	2.4	1.375	13	1100
RDG1360A	34.9	2.1	1.375	14	2000
RDG1365A	34.9	1.7	1.375	16	2000
RDG1370C	34.9	1.2	1.375	18	2000
RDG1375A	34.9	0.9	1.375	20	1600
RDG1380A	38.1	2.8	1.5	12	1200
RDG1385A	38.1	2.1	1.5	14	1500
RDG1390A	38.1	1.7	1.5	16	1500
RDG1394B <sup>2</sup>	38.1	1.2	1.5	18	1400
RDG1395D	38.1	1.2	1.5	18	1500
RDG1400A	38.1	1.1	1.5	19	1500
RDG1405A	38.1	0.9	1.5	20	1500
RDG1408B <sup>4</sup>	41.3	1.7	1.625	16	1400
RDG1410A	41.3	1.2	1.625	18	1000
RDG1415A	44.5	3	1.75	11	1100
RDG1420A	44.5	2.1	1.75	14	1100
RDG1425A	44.5	1.7	1.75	16	1100
RDG1430A	44.5	1.2	1.75	18	1100
RDG1435A	44.5	0.9	1.75	20	1000
RDG1445A	50.8	3	2	11	850
RDG1455A	50.8	1.7	2	16	850
RDG1460A	50.8	1.2	2	18	850
RDG1465A	50.8	0.9	2	20	1000
RDG1470A	63.5	1.2	2.5	18	500
RDG1475A	76.2	1.7	3	13	500
RDG1274D	25.4	1.7	1	16	3500

1 - HDPE 2 - Butyrat 3 - LDPE 4 - Nylon



BESUCHEN SIE  
UNSERE **WEBSITE!**

[www.essentracomponents.de](http://www.essentracomponents.de)

Unsere Allgemeinen Geschäftsbedingungen finden Sie auf unserer Website – [www.essentracomponents.de](http://www.essentracomponents.de)

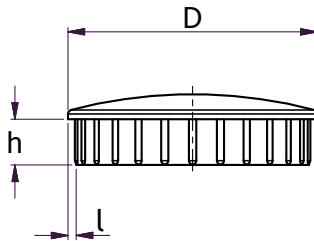
- ▶ Kaufen Sie online
- ▶ Gratismuster anfordern
- ▶ Benutzerfreundliche Produktsuche
- ▶ Laden Sie 3D-CAD-Dateien herunter

## Runde Chromeinsätze

SR 5723

ABS

- Sauberer Abschluss
- Verchromte Hochglanz-Einsätze
- Erhältlich mit silberfarbener oder schwarzer Chromoberfläche



Artikelnummer		Maße (mm)			Stück/VPE
Chrom, silber	Chrom, schwarz	D	L	h	
499051	499089	8.0	1.0	4.5	200
499052	499090	10.0	1.0	5.0	200
499053	499091	12.0	1.0	5.0	200
499054	499092	13.0	1.0	5.0	200
499055	499093	14.0	1.0	5.0	200
499183	-	16.0	1.0	8.0	100
499184	-	16.0	1.2	8.0	100
499185	-	16.0	1.5	8.0	100
499056	-	18.0	1.0	8.0	200
499057	499095	18.0	1.2	8.0	200
499058	499096	18.0	1.5	8.0	200
499059	-	20.0	1.0	5.0	200
-	499098	20.0	1.2	5.0	200
499061	499099	20.0	1.5	5.0	200
499062	-	22.0	1.0	8.0	200
-	499101	22.0	1.2	8.0	200
-	499102	22.0	1.5	8.0	200
-	499103	22.0	2.0	8.0	200
499066	499104	25.0	1.0	8.0	200
499067	499105	25.0	1.2	8.0	200
499068	499106	25.0	1.5	8.0	200
499069	499107	25.0	2.0	8.0	200
499070	-	25.0	2.5	8.0	200
499188	-	28.0	1.0	10.0	100
499189	-	28.0	1.2	10.0	100
499190	-	28.0	1.5	10.0	100
499072	499110	30.0	1.2	10.0	200
499073	499111	30.0	1.5	10.0	200
499074	499112	30.0	2.0	10.0	200
499075	499113	32.0	1.2	10.0	200
499076	499114	32.0	1.5	10.0	200
499077	499115	32.0	2.0	10.0	200
499078	499116	32.0	3.0	10.0	200

Artikelnummer		Maße (mm)			Stück/VPE
Chrom, silber	Chrom, schwarz	D	L	h	
-	499117	35.0	1.0	10.0	200
499080	499118	35.0	1.2	10.0	200
499081	499119	35.0	1.5	10.0	200
499082	499120	35.0	2.0	10.0	200
499192	-	38.0	1.5	10.0	100
499193	-	38.0	2.0	10.0	100
499083	499121	40.0	1.0	10.0	200
499084	499122	40.0	1.5	10.0	100
499085	499123	40.0	2.0	10.0	100
499195	-	50.0	1.0	11.0	100
499196	-	50.0	1.2	11.0	100
499197	-	50.0	1.5	11.0	100
499198	-	50.0	2.0	11.0	100
499086	499124	60.0	1.0	11.0	100
-	499125	60.0	1.2	11.0	100
499088	499126	60.0	1.5	11.0	100

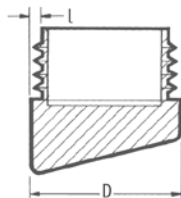


## Runde Schrägeinsätze

SR 1555

Polypropylen, schwarz

- Schneller Einbau
- Stabil und lange haltbar
- Ideal für Rohrenden auf unebenen Flächen sowie für Rohre, die in einem Winkel auf Flächen treffen



### Zollmaß

Artikelnummer	Maße (mm)			Winkel	Stück/VPE
	D		L (mm)		
	(Zoll)	(mm)			
199032	3/4	19.1	1.6	15°	2000
110356*	3/4	19.1	1.6	15°	4000

\* Mit Ausrichtungsnuten

### Metrisch

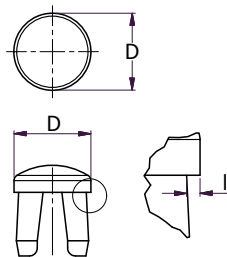
Artikelnummer	Maße (mm)		Winkel	Stück/VPE
	D	L		
460751	18	1.5-2.0	15°	1000
497419	20	1.5-2.0	15°	1000
497420	22	1.5-2.0	15°	1000
497421	25	1.5-2.0	15°	1000

## Metallrundeinsätze

SR 1554

Stahl

- Ideal für den Einsatz in Rohrrahmen



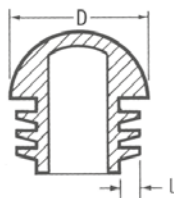
Artikelnummer	Maße				Stück/VPE
	D (Zoll)	D (mm)	WS	L (mm)	
PFGR190-16	3/4	19.1	16	1.6	850
PFGR254-16	1	25.4	16	1.6	500
PFGR254-18	1	25.4	18	1.2	500
PFGR317-16	1 1/4	31.7	16	1.6	250

## Runde Kuppeneinsätze

SR 1555

Polypropylen, schwarz

- Kuppeneinsätze bieten einen ästhetisch ansprechenden Abschluss für eine Vielzahl von hochwertigen Rohrprodukten



### Zollmaß (polierte Oberfläche)

Artikelnummer	Maße			Stück/VPE	
	D		WS		
	(Zoll)	(mm)			
111522	7/8	22.2	14.0-20.0	1.0 - 2.0	4000
199275	1 1/4	31.7	16.0-20.0	1.5 - 2.0	2000

### Metrisch (erodierte Oberfläche)

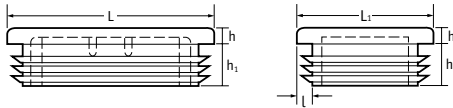
Artikelnummer	Maße (mm)		Stück/VPE
	D	L	
465325	16	1.5-2.0	4000
465324	18	1.5-2.0	4000
111559	20	0.8-2.0	2500
111560	22	0.8-2.0	2000
111561	25	0.8-2.0	2000
465321	28	1.5-2.0	1500
465323	30	1.5-2.0	1000
465322	32	1.5-2.0	1500
111562	35	0.8-2.0	1500
465318	40	1.5-2.0	500

## Rechteckeinsätze

SR 1550

LDPE

- Ideal für die gängigsten Größen und Dicken von Rechteckrohren

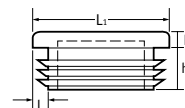


Artikelnummer				Maße						Stück/VPE
Schwarz		Weiß		L x L1 (mm)	L x L1 (Zoll)	h (mm)	h1 (mm)	L (mm)	L (Rohrdicke)	
Glänzend	Matt	Glänzend	Matt							
111337	111354	-	-	20 x 10	-	3	11.5	0.8 - 2.0	-	2000
-	057201069903	-	057201060303	20 x 10	-	3	11.5	1.0-2.0	-	100
-	057201269903	-	057201260303	20 x 12	-	2	9.5	1.0-1.5	-	100
-	498698	-	-	20 x 15	-	3	11.5	1.0 - 2.0	-	2000
-	057201569903	-	057201560303	20 x 15	-	5	11.5	1.0-1.5	-	100
-	057201669903	-	-	20 x 16	-	5	11.5	1.5-2.0	-	100
111338	111355	-	-	25 x 10	-	3	11.5	0.8 - 2.0	-	2000
-	057251069903	-	057251060303	25 x 10	-	4	11.5	1.5-2.0	-	100
-	462363	-	-	25 x 12	-	3	11.5	1.0 - 2.0	-	1000
-	498699	-	-	25 x 15	-	5	11.5	0.8 - 2.5	-	1000
-	057251569903	-	057251560303	25 x 15	-	5	11.5	1.0-2.5	-	100
-	498700	-	-	25 x 20	-	5	11.5	1.0 - 3.0	-	1000
-	057252069903	-	057252060303	25 x 20	-	5	11.5	1.5-2.0	-	100
111339	111356	-	-	25.4 x 12.7	1 x 1/2	3	11.5	0.8 - 2.0	14-20	2000
-	498701	-	-	30 x 10	-	3	11.5	0.75 - 2.0	-	1000
199254	-	-	-	30 x 10	-	5	12	1.0 - 1.5	-	5000
-	057301069903	-	057301060303	30 x 10	-	4	11.5	1.5-2.0	-	100
111340	111357	111374	111391	30 x 15	-	5	11.5	1.0 - 3.0	-	1000
-	057301569903	-	057301560303	30 x 15	-	5	12	1.0-2.0	-	100
111341	111358	-	-	30 x 20	-	5	11.5	1.0 - 3.0	-	1000
-	057302069903	-	057302060303	30 x 20	-	6	12	1.0-2.0	-	100
-	498702	-	-	30 x 25	-	5	13.5	1.5 - 2.0	-	1000
-	057302569903	-	057302560303	30 x 25	-	5	13.5	1.5-1.5	-	100
111508	111546	-	111622	34.9 x 15.9	1 3/8 x 5/8	4	11.5	1.0 - 3.0	11-20	2500
-	498703	-	-	35 x 15	-	3.5	11.5	1.0 - 3.0	-	1000
-	057351569903	-	057351560303	35 x 15	-	5	11.5	1.0-3.0	-	100
-	460715	-	-	35 x 10	-	3.5	11.5	0.75 - 2.0	-	1000
111509	111547	-	111623	35 x 20	-	5	11.5	1.0 - 3.0	-	2000
-	057352069903	-	057352060303	35 x 20	-	5	11.5	1.5-2.5	-	100
-	057352569903	-	057352560303	35 x 25	-	5	11.5	1.5-2.0	-	100
111343	111360	111377	-	38.1 x 19.1	1 1/2 x 3/4	5	11.5	1.0 - 3.0	10-18	1000
199203	-	-	-	38.1 x 19.1	1 1/2 x 3/4	5	11.5	1.0 - 2.0	14-18	2500
111510	111548	-	111624	38.1 x 25.4	1 1/2 x 1	5	11.5	1.0 - 3.0	11-20	2000
-	057401069903	-	-	40 x 10	-	5	11	1.0-3.0	-	100
-	498704	-	-	40 x 15	-	5	11.7	1.5 - 2.0	-	1000
-	057401569903	-	057401560303	40 x 15	-	5	11.7	1.0-3.0	-	100
111344	111361	111378	-	40 x 20	-	5	11.5	1.0 - 3.0	-	1000
-	057402069903	-	057402060303	40 x 20	-	6	14.5	1.5-2.0	-	100
111511	111549	-	111625	40 x 25	-	5	11.5	1.0 - 3.0	-	1500
10175	497831	-	-	40 x 27	-	5	11.5	1.2 - 1.7	-	1500
111345	111362	-	-	40 x 30	-	5	11.5	1.0 - 3.0	-	1000
-	498705	-	-	45 x 15	-	5	11	1.5 - 2.0	-	1000

FORTSETZUNG AUF DER NÄCHSTEN SEITE

## Rechteckeinsätze FORTSETZUNG

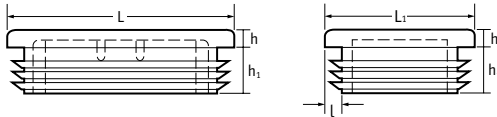
SR 1550



Artikelnummer				Maße							Stück/VPE
Schwarz		Weiß		L x L1 (mm)	L x L1 (Zoll)	h (mm)	h1 (mm)	L (mm)	L (Rohrdicke)		
Glänzend	Matt	Glänzend	Matt								
-	460722	-	-	45 x 20	-	5	11.5	1.0 - 3.0	-	2000	
-	057452069903	-	057452060303	45 x 20	-	5	11.5	1.5 - 2.0	-	100	
-	460723	-	-	45 x 25	-	5	11.5	1.0 - 3.0	-	1250	
-	057452569903	-	057452560303	45 x 25	-	5	11.5	1.5 - 2.0	-	50	
-	460724	-	-	45 x 30	-	5	11.5	1.0 - 2.5	-	1250	
-	057501069903	-	057501060303	50 x 10	-	3.5	11.5	0.8 - 2.0	-	50	
111346	111363	-	-	50 x 20	-	5	11.5	1.0 - 3.0	-	1000	
-	057502069903	-	057502060303	50 x 20	-	5	14.5	1.0 - 3.0	-	50	
111347	111364	111381	-	50 x 25	-	5	11.5	1.0 - 3.0	-	1000	
-	057502569903	-	057502560303	50 x 25	-	5	14.5	1.0 - 3.0	-	50	
111349	111366	111383	-	50 x 30	-	5	11.5	1.0 - 3.0	-	1000	
-	057503069903	-	057503060303	50 x 30	-	5	14.5	1.0 - 3.0	-	50	
111512	111550	-	111626	50.8 x 31.8	2 x 1 1/4	5	11.5	1.0 - 3.0	11-20	1000	
-	057503469903	-	057503460303	50 x 34	-	5	14.5	1.0 - 3.5	-	50	
-	498706	-	-	50 x 40	-	5	12	1.5 - 2.0	-	1000	
-	057504069903	-	057504060303	50 x 40	-	5	12	1.0 - 3.0	-	50	
111348	111365	111382	-	50.8 x 25.4	2 x 1	5	11.5	1.0 - 3.0	10-18	1000	
-	057553469903	-	057553460303	55 x 34	-	5	14.5	1.5 - 4.0	-	25	
111513	111551	111627	-	60 x 20	-	5	14.5	1.0 - 3.0	-	1000	
-	057602069903	-	057602060303	60 x 20	-	5	14.5	1.5 - 2.0	-	25	
18418	18422	-	-	60 x 25	-	5	11.5	3.0 - 4.5	-	1000	
-	057602569903	-	057602560303	60 x 25	-	5	14.5	1.0 - 2.5	-	25	
111481	111482	-	-	60 x 30	-	5	14.5	1.0 - 3.0	-	500	
111350	111367	111384	111401	60 x 30	-	5	14.5	2.0 - 4.0	-	500	
-	057603069903	-	057603060303	60 x 30	-	5	14.5	1.0 - 2.5	-	25	
111802	111803	-	057604060303	60 x 40	-	5	14.5	1.0 - 3.0	-	500	
111351	111368	-	-	60 x 40	-	5	14.5	2.0 - 4.0	-	500	
-	057605069903	-	057605060303	60 x 50	-	5	14.5	1.5 - 3.5	-	25	
10913	-	-	-	63.5 x 25.4	2 1/2 x 1	5	11.5	1.0 - 2.0	16-18	1000	
199184	-	-	-	63.5 x 25.4	2 1/2 x 1	5.5	11.5	1.0 - 2.0	16-18	1000	
199238	-	-	-	63.5 x 38.1	2 1/2 x 1 1/2	6.2	18	2.0 - 2.5	12-16	500	
460726	057702069903	-	-	70 x 20	-	5	18.8	1.0 - 2.0	-	500	
-	498707	-	-	70 x 25	-	5	17	1.0 - 2.0	-	500	
-	057703069903	-	057703060303	70 x 30	-	5.7	17.7	1.0 - 2.0	-	25	
-	057704069903	-	057704060303	70 x 40	-	5	17.1	1.0 - 2.0	-	10	
-	057705069903	-	-	70 x 50	-	5	14.5	2.0 - 5.0	-	10	
-	199283	-	-	75 x 25	-	5	13	1.5 - 2.0	-	500	
111514	111552	-	111628	76.2 x 38.1	3 x 1 1/2	6	14.5	2.0 - 4.0	8-14	250	
111515	111553	-	111629	75 x 50	-	6	22	2.0 - 4.0	-	250	
111516	111554	-	-	76.2 x 50.8	3 x 2	6	22	2.0 - 4.0	8-14	250	
-	498708	-	-	70 x 30	-	5.7	17.7	1.0 - 2.0	-	500	
-	498709	-	-	70 x 40	-	5	17.1	1.0 - 2.0	-	500	
-	498710	-	-	70 x 50	-	5	14.5	1.0 - 2.0	-	350	
-	498711	-	057802060303	80 x 20	-	6	17.6	1.0 - 2.0	-	600	
-	498712	-	-	80 x 25	-	5	14.5	1.0 - 2.0	-	550	
-	498713	-	057803060303	80 x 30	-	5	14.5	1.0 - 2.5	-	500	

## Rechteckeinsätze FORTSETZUNG

SR 1550



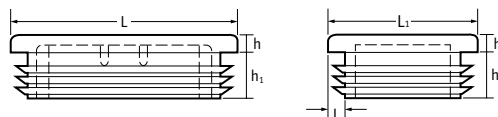
Artikelnummer				Maße						Stück/VPE
Schwarz		Weiß		L x L1 (mm)	L x L1 (Zoll)	h (mm)	h1 (mm)	L (mm)	L (Rohrdicke)	
Glänzend	Matt	Glänzend	Matt							
111473	057804069903	-	057804060303	80 x 40	-	5	14,5	1,0 - 3,0	-	250
111352	111369	-	111403	80 x 40	-	5	14,5	2,0 - 4,0	-	250
111353	111370	-	-	80 x 50	-	5	22	2,0 - 4,0	-	250
-	057805069903	-	057805060303	80 x 50	-	5	24,5	2,0 - 4,0	-	10
-	498714	-	057806060303	80 x 60	-	5	24	1,5 - 3,5	-	150
-	460735	-	-	90 x 20	-	5	14,5	1,5 - 2,0	-	600
-	460736	-	-	90 x 40	-	5	14,5	2,0 - 4,0	-	300
-	498715	-	057807060303	90 x 50	-	6	21,5	2,0 - 4,5	-	200
-	057808069903	-	-	90 x 70	-	6	21,5	3,0 - 5,5	-	10
-	498691	-	-	100 x 20	-	5	14,5	1,5 - 3,0	-	500
-	498692	-	-	100 x 25	-	5	14,5	1,5 - 3,0	-	450
-	460740	-	057809060303	100 x 30	-	5	14,5	1,5 - 3,5	-	350
-	199231	-	199712	100 x 40	-	7,2	19	2,0 - 4,0	-	250
-	057810069903	-	057810060303	100 x 40	-	5	14,5	1,5 - 4,0	-	25
-	199195	-	-	100 x 50	-	8	18,5	2,0 - 4,0	-	200
-	057811069903	-	-	100 x 50	-	5	24	2,0 - 3,0	-	10
-	498693	-	057812060303	100 x 60	-	6	24,5	2,5 - 4,5	-	125
-	498694	-	057813060303	100 x 80	-	6	24	3,0 - 5,5	-	100
-	057814069903	-	-	110 x 60	-	6	24	3,5 - 5,5	-	10
-	057815069903	-	-	110 x 70	-	6	24	3,0 - 5,0	-	10
-	460743	-	057903060303	120 x 30	-	5	14,5	1,5 - 2,0	-	300
-	498696	-	057904060303	120 x 40	-	6	21,5	3,0 - 5,0	-	200
-	498689	-	-	120 x 50	-	6	21,5	3,0 - 5,5	-	150
111517	111555	111593	111631	120 x 60	-	6	22	2,0 - 4,0	-	100
-	057906069903	-	057906060303	120 x 60	-	5	24,5	2,0 - 4,0	-	10
498697	057908069903	-	057908060303	120 x 80	-	5	24,5	2,0 - 3,0	-	75
-	498695	-	057910060303	120 x 100	-	6	24	3,5 - 6,0	-	60
-	057912069903	-	057912060303	140 x 80	-	5	24,5	2,0 - 4,5	-	10
-	460749	-	057913060303	150 x 50	-	6	28	2,0 - 4,0	-	100
-	498690	-	057914060303	150 x 100	-	7	27,5	3,0 - 8,0	-	100

## Rechteckeinsätze

SR 1550

LDPE

- Mittelgrau ähnlich RAL 7042
- Dunkelgrau ähnlich RAL 7011

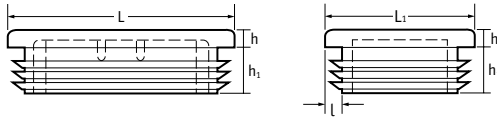


Artikelnummer				Maße							Stück/VPE
Mittelgrau		Dunkelgrau		L x L1 (mm)	L x L1 (Zoll)	h (mm)	h1 (mm)	L (mm)	l (Rohrdicke)		
Glänzend	Matt	Glänzend	Matt								
-	057201062003	-	-	20 x 10	-	3	11.5	1.0 - 2.0	-	100	
-	057201262003	-	-	20 x 12	-	2	9.5	1.0 - 1.5	-	100	
-	057201562003	-	-	20 x 15	-	5	11.5	1.0 - 1.5	-	100	
-	057201662003	-	-	20 x 16	-	5	11.5	1.5 - 2.0	-	100	
111406	111423	-	-	25 x 10	-	3	11.5	0.8 - 2.0	-	2000	
-	057251062003	-	-	25 x 10	-	4	11.5	1.5 - 2.0	-	100	
-	057251562003	-	-	25 x 15	-	5	11.5	1.0 - 2.5	-	100	
-	057252062003	-	-	25 x 20	-	5	11.5	1.5 - 2.0	-	100	
-	057301062003	-	-	30 x 10	-	4	11.5	1.5 - 2.0	-	100	
111408	-	111442	-	30 x 15	-	5	11.5	1.0 - 3.0	-	1000	
-	057301562003	-	-	30 x 15	-	5	12	1.0 - 2.0	-	100	
-	-	111443	-	30 x 20	-	5	11.5	1.0 - 3.0	-	1000	
-	057302062003	-	-	30 x 20	-	6	12	1.0 - 2.0	-	100	
-	-	-	-	30 x 25	-	5	13.5	1.5 - 1.5	-	100	
-	111698	-	111774	34.9 x 15.9	1 3/8 x 5/8	4	11.5	1.0 - 3.0	11-20	2500	
-	057351562003	-	-	35 x 15	-	5	11.5	1.0 - 3.0	-	100	
-	111699	-	111775	35 x 20	-	5	11.5	1.0 - 3.0	-	2000	
-	057352062003	-	-	35 x 20	-	5	11.5	1.5 - 2.5	-	100	
-	057352562003	-	-	35 x 25	-	5	11.5	1.5 - 2.0	-	100	
-	111428	-	-	38.1 x 19.1	1 1/2 x 3/4	5	11.5	1.0 - 3.0	10-18	1000	
-	111700	-	-	38.1 x 25.4	1 1/2 x 1	5	11.5	1.0 - 3.0	11-20	2000	
-	-	-	-	40 x 10	-	5	11	1.0 - 3.0	-	100	
-	057401562003	-	-	40 x 15	-	5	11.7	1.0 - 3.0	-	100	
-	111429	-	111463	40 x 20	-	5	11.5	1.0 - 3.0	-	1000	
-	057402062003	-	-	40 x 20	-	6	14.5	1.5 - 2.0	-	100	
-	111701	-	111777	40 x 25	-	5	11.5	1.0 - 3.0	-	1500	
-	057403062003	-	-	40 x 30	-	5	11.5	1.0 - 3.0	-	100	
-	057452062003	-	-	45 x 20	-	5	11.5	1.5 - 2.0	-	100	
-	057452562003	-	-	45 x 25	-	5	11.5	1.5 - 2.0	-	50	
-	057501062003	-	-	50 x 10	-	3.5	11.5	0.8 - 2.0	-	50	
-	057502062003	-	-	50 x 20	-	5	14.5	1.0 - 3.0	-	50	
111415	111432	111449	111466	50 x 25	-	5	11.5	1.0 - 3.0	-	1000	
-	057502562003	-	-	50 x 25	-	5	14.5	1.0 - 3.0	-	50	
-	111434	-	111468	50 x 30	-	5	11.5	1.0 - 3.0	-	1000	
-	057503062003	-	-	50 x 30	-	5	14.5	1.0 - 3.0	-	50	
-	111702	-	-	50.8 x 31.8	2 x 1 1/4	5	11.5	1.0 - 3.0	11-20	1000	
-	057503462003	-	-	50 x 34	-	5	14.5	1.0 - 3.5	-	50	
-	057504062003	-	-	50 x 40	-	5	12	1.0 - 3.0	-	50	
111416	111433	-	111467	50.8 x 25.4	2 x 1	5	11.5	1.0 - 3.0	10-18	1000	
-	057553462003	-	-	55 x 34	-	5	14.5	1.5 - 4.0	-	25	

FORTSETZUNG AUF DER NÄCHSTEN SEITE

## Rechteckeinsätze FORTSETZUNG

SR 1550



Artikelnummer				Maße						Stück/VPE
Mittelgrau		Dunkelgrau		L x L1 (mm)	L x L1 (Zoll)	h (mm)	h1 (mm)	L (mm)	L (Rohrdicke)	
Glänzend	Matt	Glänzend	Matt							
-	111703	-	111779	60 x 20	-	5	14,5	1,0 - 3,0	-	1000
-	057602062003	-	-	60 x 20	-	5	14,5	1,5 - 2,0	-	25
-	057602562003	-	-	60 x 25	-	5	14,5	1,0 - 2,5	-	25
111418	-	111452	-	60 x 30	-	5	14,5	2,0 - 4,0	-	500
-	057603062003	-	-	60 x 30	-	5	14,5	1,0 - 2,5	-	25
111806	-	111808	-	60 x 40	-	5	14,5	1,0 - 3,0	-	500
111419	-	111453	-	60 x 40	-	5	14,5	2,0 - 4,0	-	500
-	057605062003	-	-	60 x 50	-	5	14,5	1,5 - 3,5	-	25
-	057703062003	-	-	70 x 30	-	5,7	17,7	1,0 - 2,0	-	25
-	057704062003	-	-	70 x 40	-	5	17,1	1,0 - 2,0	-	10
-	057705062003	-	-	70 x 50	-	5	14,5	1,0 - 2,0	-	10
-	111705	-	-	75 x 50	-	6	22	2,0 - 4,0	-	250
-	-	-	111782	76,2 x 50,8	3 x 2	6	22	2,0 - 4,0	8-14	250
-	057802062003	-	-	80 x 20	-	6	17,6	1,0 - 2,0	-	600
-	057803062003	-	-	80 x 30	-	5	14,5	1,0 - 2,5	-	500
-	057804062003	-	-	80 x 40	-	5	14,5	1,0 - 3,0	-	250
-	-	-	111471	80 x 40	-	5	14,5	2,0 - 4,0	-	250
-	057805062003	-	-	80 x 50	-	5	24,5	2,0 - 4,0	-	10
-	057806062003	-	-	80 x 60	-	5	24	1,5 - 3,5	-	10
-	057807062003	-	-	90 x 50	-	6	21,5	2,0 - 4,5	-	10
-	057907062003	-	-	90 x 70	-	6	21,5	3,0 - 5,5	-	10
-	057809062003	-	-	100 x 30	-	5	14,5	1,5 - 3,5	-	25
-	057810062003	-	-	100 x 40	-	5	14,5	1,5 - 4,0	-	25
-	057811062003	-	-	100 x 50	-	5	24	2,0 - 3,0	-	10
-	057812062003	-	-	100 x 60	-	6	24,5	2,5 - 4,5	-	10
-	057813062003	-	-	100 x 80	-	6	24	3,0 - 5,5	-	10
-	057815062003	-	-	110 x 70	-	6	24	3,0 - 5,0	-	10
-	057903062003	-	-	120 x 30	-	5	14,5	1,5 - 2,0	-	10
-	057904062003	-	-	120 x 40	-	6	21,5	3,0 - 5,0	-	10
-	057905062003	-	-	120 x 50	-	6	21,5	3,0 - 5,5	-	10
-	111707	-	111783	120 x 60	-	6	22	2,0 - 4,0	-	10
-	057906062003	-	-	120 x 60	-	5	24,5	2,0 - 4,0	-	10
-	057908062003	-	-	120 x 80	-	5	24,5	2,0 - 3,0	-	10
-	057910062003	-	-	120 x 100	-	6	24	3,5 - 6,0	-	10
-	057912062003	-	-	140 x 80	-	5	24,5	2,0 - 4,5	-	10
-	057913062003	-	-	150 x 50	-	6	28	2,0 - 4,0	-	10
-	057914062003	-	-	150 x 100	-	7	27,5	3,0 - 8,0	-	10

# WERFEN SIE EINEN BLICK AUF UNSERE LÖSUNGEN FÜR **MÖBEL- UND TRANSPORTSCHUTZ**

**MÖBEL- UND  
DESIGNROLLEN**

Seite 602-613



**VITRINENSCHLÖSSER**

Seite 385-390



**FEDERSCHARNIERE**

Seite 474-475



**TÜRANSCHLAGPUFFER**

Seite 677-681



**METALLBEFESTIGUNGEN**

Seite 836-845



**RASTFÜSSE**

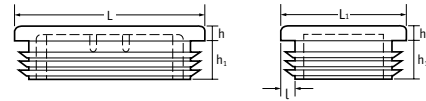
Seite 671-676



[www.essentracomponents.de](http://www.essentracomponents.de)

## Rechteckeinsätze FORTSETZUNG

SR 1550



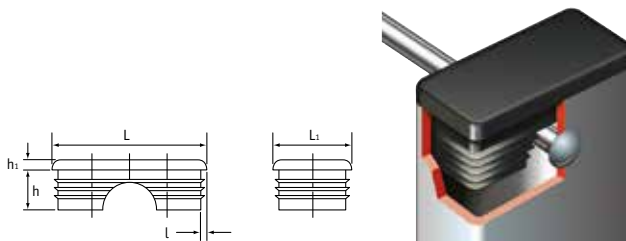
Artikelnummer						Maße		Stück/VPE
Gelb	Rot	Grün	Blau	Braun	Silber	L x L1 (mm)	L (mm)	
111859	111860	111861	111862	111863	803895	50.8 x 25.4	1.0 - 3.0	1000

## Rechteckeinsätze mit zentraler Öffnung

SR 1550

LDPE

- Für den Einsatz an Rohrenden, an denen z.B. Schrauben oder Bolzen noch durchgeführt werden müssen
- Erodierte/matte Oberfläche
- Erhältlich in verschiedenen Farben
- Wandstärken: 1,63 - 2,03 mm



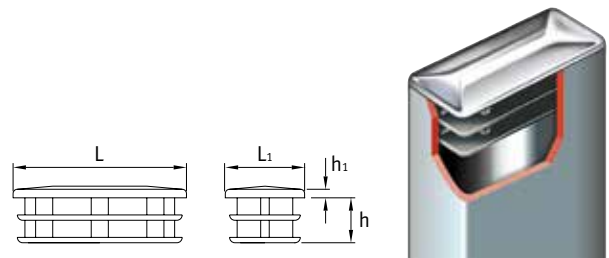
Artikelnummer	Farbe	Maße			Stück/VPE
		L x L1 (mm)	h1 (mm)	h (mm)	
110721	Schwarz	50.4 x 25.4	4.5	15.5	1000

## Chrombeschichtete Rechteckeinsätze

SR 1553

Polypropylen, schwarz

- Gerippt für einfache Montage und festen Sitz
- Ansprechendes Design durch chrombeschichtete Kappe
- Wandstärke = 1,0 - 2,0 mm



Artikelnummer	Maße (mm)			Stück/VPE
	L x L1	h	h1	
460966	20 x 10	10	1.5	1000
460967	20 x 15	10	2.0	1000
460968	30 x 15	10	2.0	1000
460969	40 x 20	11	2.0	1000

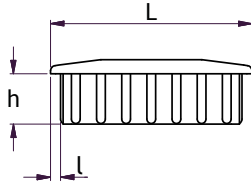


## Rechteckige Chromeinsätze

SR 5721

ABS

- Sauberer Abschluss
- Verchromte Hochglanz-Einsätze
- Erhältlich mit silberfarbener oder schwarzer Chromoberfläche



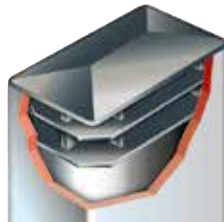
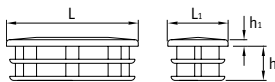
Artikelnummer		Maße (mm)			Stück/VPE
Chrom, silber	Chrom, schwarz	L	L (mm)	h	
499199	-	20x10	1.0	9.0	100
-	499136	20x15	1.2	9.0	200
499128	499137	20x15	1.5	9.0	200
499200	-	30x20	1.2	9.0	100
499201	-	30x20	1.5	9.0	100
499129	499138	35x15	1.5	9.0	200
499130	499139	40x10	1.5	9.0	200
499131	-	40x20	1.2	9.0	100
499132	-	40x20	1.5	9.0	100
499133	-	50x30	1.5	10.0	100
499134	-	60x20	1.5	10.0	100
499135	-	80x20	2.0	10.2	100

## Leichte Rechteckeinsätze

SR 1552

Polypropylen, schwarz

- Gerippt für einfache Montage und festen Sitz
- Ansprechender Abschluss
- Stärke = 1.0-2.0 mm



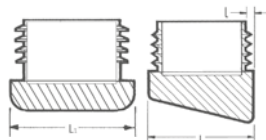
Artikelnummer	Maße			Stück/VPE
	L x L1 (mm)	h (mm)	h1 (mm)	
460936	10 x 20	9	3.0	4000
465474	10 x 40	10	3.0	2500
460937	15 x 20	10	3.5	3000
460939	15 x 30	10	3.5	3000
460942	15 x 40	10	3.5	2000
460940	20 x 30	10	4.0	4000
465473	20 x 40	11	4.0	2000
460944	25 x 40	12	4.0	2000
465475	25 x 50	12	4.0	1500
460945	30 x 40	13	5.0	1500
465472	30 x 50	13	5.0	1000
460950	30 x 100	16	3.0	500

## Rechteckige Schrägeinsätze

SR 1555

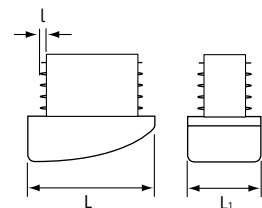
Polypropylen, schwarz

- Schneller Einbau
- Stabil und lange haltbar
- Ideal für Rohrenden auf unebenen Flächen sowie für Rohre, die in einem Winkel auf Flächen treffen



Typ 1 - metrisch

Artikelnummer	Maße			Stück/VPE
	L x L1 (mm)	L (mm)	Winkel	
460769	20 x 15	1.0-2.0	10°	1000
460770	25 x 15	1.0-2.0	10°	750
460771	30 x 15	1.0-2.0	10°	500
10450	30 x 20	1.0-1.5	15°	2500
10451	40 x 20	1.0-1.5	20°	1250



Typ 2 - metrisch

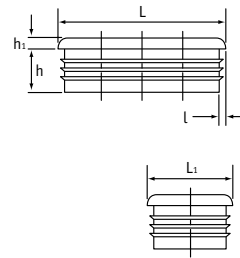
Artikelnummer	Maße (mm)		Farbe	Stück/VPE
	L x L1	L		
111564	50 x 25	1.2-2.0	Schwarz	400

## Ovale Einsätze, gerippt

SR 1557

Polypropylen, schwarz

- Schneller Einbau
- Matte Oberfläche, sofern nicht anders angegeben
- Fester Sitz
- Gerade Seiten
- Mittelgrau ähnlich RAL 7042
- Dunkelgrau ähnlich RAL 7011



Flach, oval (metrisch)

Artikelnummer				Maße				Stück/VPE
Schwarz	Weiß	Dunkelgrau	Mittelgrau	L x L1 (mm)	h (mm)	h1 (mm)	L (Rohrdicke)	
460794*	-	-	-	20 x 10	10.0	5	1.5-2.0	4000
145201069903	145201060303	-	145201062003	20 x 10	11.5	5	1.5-2.0	250
111556	111632	111786	111708	30 x 15	-	-	0.8-2.0	3000
460796	-	-	-	35 x 15	-	-	1.2-2.5	3000
145351569903	145351560303	-	145351562003	35 x 15	11.5	5	1.2-2.5	250
460797	-	-	-	35 x 20	-	-	1.0-3.0	2500
145352069903	145352060303	-	145352062003	35 x 20	11.5	5	1.5-2.0	250
465578	-	-	-	38 x 20	-	-	1.0-3.0	2500
145382069903	145382060303	-	145382062003	38 x 20	11.5	5	1.0-3.0	250
145402069903	145402060303	-	145402062003	40 x 20	11.5	4	1.5-2.0	100
111558	111634	-	111710	40 x 20	-	-	1.0-3.0	2500
145482069903	145482060303	-	145482062003	48 x 20	11.5	5	1.5-2.0	100
460800	-	-	-	50 x 20	-	-	1.0-3.0	1500
145502069903	-	-	145502062003	50 x 20	11.5	5	1.0-3.0	100
465579	-	-	-	50 x 25	-	-	1.0-2.5	1250
145502569903	145502560303	-	145502562003	50 x 25	11.5	5	1.0-2.5	50
465580	-	-	-	50 x 30	-	-	1.0-2.5	1000
145503069903	145503060303	-	145503062003	50 x 30	11.5	5	1.0-2.5	50
465581	-	-	-	60 x 20	-	-	1.0-2.0	1000
465582	-	-	-	60 x 30	-	-	1.0-2.0	750

\* Glänzend

**Zollmaß**

Artikelnummer	Maße				Stück/VPE
Schwarz	L x L1 (mm)	h (mm)	h1 (mm)	L (Rohrdicke)	
111557	1 1/4 x 5/8	11.5	3.5	11-20	3000

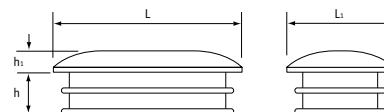
## Ovale Chromeinsätze

SR 1558

Polypropylen, schwarz

- Attraktiver Verschluss für hochwertige Rohre
- Ansprechendes Design durch chrombeschichtete Kappe
- Lamellen für einfache Montage und guten Halt
- Passend für Wandung 1,0 - 1,5 mm

Artikelnummer	Maße			Stück/VPE
	L x L1 (mm)	h (mm)	h1 (mm)	
PM0200100	20 x 10	10	2.0	3000
463024	30 x 15	10	2.5	3000
465360	40 x 20	10	3.0	500



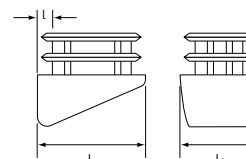
## Ovale Schrägeinsätze

SR 1555

Polypropylen, schwarz

- Stabil und langlebig
- Ideal für Rohrenden, die in einem Winkel auf Flächen treffen

Artikelnummer	Maße		Winkel	Stück/VPE
	L x L1 (mm)	L (mm)		
465327	30 x 15	1.2-1.5	12.5°	1000
465326	30 x 15	1.2-1.5	30.0°	2000

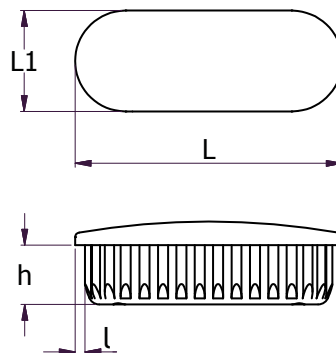


## Ovaler Chromeinsatz

SR 5732

ABS

- Ansprechendes Design durch verchromte Einsätze
- Ideal für alle gängigen Größen und Stärken ovaler Rohrleitungen



Artikelnummer	Maße (mm)			Stück/VPE
	L	L	h	
499218	20x10	1.2	9.0	100
499219	25x10	1.5	9.0	100
499220	25x15	1.5	9.0	100
499221	30x15	1.2	10.0	100
499222	30x15	1.5	10.0	100
499223	30x20	1.2	10.0	100
499228	45x17	1.5	10.0	100

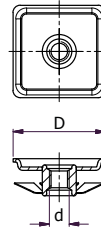
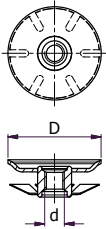
TESTEN SIE VOR DEM  
KAUF UND FORDERN  
SIE IHRE **KOSTENLOSEN**  
MUSTER NOCH  
HEUTE AN

Bestellen Sie unter  
Telefax **0180 389 0089**  
oder besuchen Sie uns im  
Internet **www.essentracomponents.de**

## Federgwindeinsatz

SR 1430

- Sprungfedereinsatz für viereckige und runde Rohre
- Schnelle Einpassung



### Rund

Artikelnummer	D (mm)	Gewindegröße (d)	Stärke (mm)	Stück/VPE
499455	19.0	M6	1.0	200
499456	22.0	M6	1.0	200
499457	25.0	M6	1.0	200
551836	51.0	M6	1.2	200
499458	25.0	M8	1.2	200
499460	32.0	M8	1.2	200
499461	38.0	M8	1.2	200
551837	51.0	M8	1.2	200
551838	25.0	M10	1.2	200
499463	32.0	M10	1.5	200
499464	38.0	M10	1.5	200
551839	51.0	M10	1.5	200

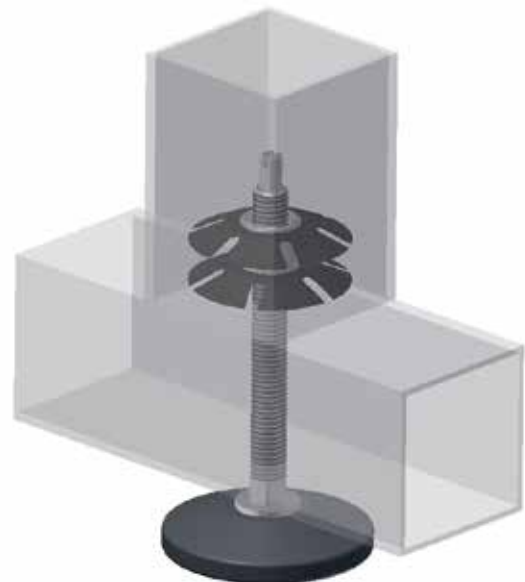
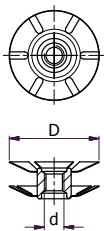
### Quadratisch

Artikelnummer	D (mm)	Gewindegröße (d)	Stärke (mm)	Stück/VPE
499465	19x19	M6	1.0	200
499466	22x22	M6	1.0	200
499467	25x25	M6	1.0	200
551845	25X25	M8	1.2	200
499470	32x32	M8	1.2	200
499471	38x38	M8	1.2	200
551842	22X22	M10	1.5	200
551843	25X25	M10	1.5	200
499473	32x32	M10	1.5	200
499474	38x38	M10	1.5	200

## Rohrverbinder mit Federgwinde

SR 1430

- Einsatz zum Einschlagen für Verbindungsrohre
- Mit Gewinde für sichere Schraubbefestigung



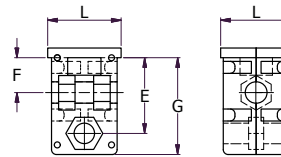
Artikelnummer	D (mm)	Gewindegröße (d)	Stärke (mm)	Stück/VPE
499444	19	M6	1.0	200
499445	22	M6	1.0	200
499446	25	M6	1.0	200
499447	25	M8	1.2	200
499449	32	M8	1.2	200
499450	38	M8	1.2	200
499451	25	M10	1.5	200
499453	32	M10	1.5	200
499454	38	M10	1.5	200
551835	51	M10	1.5	200

## Horizontale Einsätze für viereckige Rohre

SR 5731

Polyamid

- Horizontale Einsätze mit verschiedenen Verbindungsmöglichkeiten für viereckige Rohre



Typ 1 - Höhe: 2, Richtung: 4



Typ 1 - Höhe: 2, Richtung: 4



Typ 3 - Höhe: 2, Richtung: 4,  
Gewinde oben



Typ 3 - Höhe: 2, Richtung: 4,  
Gewinde unten



Typ 5 - Höhe: 2, Richtung: 4  
2 Gewinde

Artikelnummer	Maße (mm)							Anzahl der Muttern	Stück/VPE
	L	Gewinde Größe	Typ	Wandstärke	E	F	G		
499229	25x25	M8	1	1.5	12.5	27	43	0	600
499230	25x25	M10	1	1.5	12.5	30	42	0	600
499231	30x30	M10	1	1.25	15	33	43	0	900
499232	30x30	M8	1	1.5	15	32	40	0	850
499233	30x30	M8	1	2	15	33	41	0	500
499234	30x30	M10	1	2	15	33	43	0	900
499245**	40x40	M10	2	2	25	-	40	1	250
499246**	40x40	M12	2	2	25	-	40	1	250
499238	25x25	M8	3	1.5	12.5	27	43	1	600
499239 *	25x25	M8	3	1.5	12.5	27	43	1	600
499240	25x25	M10	3	1.5	12.5	30	42	1	600
499241	30x30	M10	3	1.25	15	33	43	1	500
499242	30x30	M8	3	1.5	15	32	40	1	400
499244	30x30	M10	3	2	15	33	43	1	400
499247	25x25	M8	4	1.5	12.5	27	43	1	600
499250	30x30	M8	4	2	15	33	41	1	400
499251	30x30	M10	4	2	15	33	43	1	400
499252	25x25	M8	5	1.5	12.5	27	43	2	600
499253	25x25	M10	5	1.5	12.5	30	42	2	600
499256	30x30	M10	5	2	15	33	43	2	400

\* Mit DIN 985 Sicherungsmutter

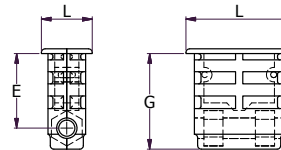
\*\* Gewölbter Kopf

## Horizontale Einsätze für rechteckige Rohre

SR 1421

Polyamid

- Horizontale Einsätze mit verschiedenen Verbindungsmöglichkeiten für rechteckige Rohre



Typ 1 - Höhe: 1, Richtung: 2



Typ 2 - Höhe: 1, Richtung: 4,  
Gewinde oben



Typ 3 - Höhe: 1, Richtung: 2,  
Gewinde unten



Typ 4 - Höhe: 1, Richtung: 2,  
2 Gewinde

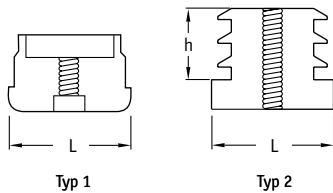
Artikelnummer	Maße (mm)							Anzahl der Muttern	Stück/VPE
	L	Gewinde Größe	Typ	Wandstärke	E	F	G		
499258	40x20	M8	1	1.5	30	-	41	0	900
499259	40x25	M8	1	1.5	30	-	41	0	600
499260	45x25	M10	1	2	20	-	39	0	600
499262	50x30	M10	1	1.5	30	-	32	0	450
499264	60x30	M10	1	2	20	-	33	0	450
499265	30x20	M8	2	1.5	15	-	37	1	600
499266*	30x20	M8	2	2	15	-	36	1	600
499268	40x20	M8	3	1.5	30	-	41	1	500
499271	40x25	M8	3	1.5	30	-	41	1	500
499274	50x30	M10	3	1.5	30	-	42	1	300
499275*	50x30	M10	3	2	20	-	31	1	300
499276	60x30	M10	3	2	20	-	33	1	200
499277	30x20	M8	4	1.5	15	-	37	2	600
499278	40x20	M8	4	1.5	30	-	41	2	500
499279	40x25	M8	4	1.5	30	-	41	2	500
499280	45x25	M10	4	2	20	-	39	2	300
499281*	50x25	M10	4	2	20	-	32	2	350
499282	50x30	M10	4	1.5	30	-	42	2	300
499284	60x30	M10	4	2	20	-	33	2	200

\* Gewölbter Kopf

## Schraubeinsätze

### SR 1570

- Diese Produktreihe kann entweder mit höhenverstellbaren (SR 1572) oder neigungsverstellbaren Füßen (SR 1575) benutzt werden
- Typ 2 ist mit M8- oder M10-Gewinde erhältlich
- Wandstärke = 1,0 - 2,0 mm



### Quadratisch - Typ 1 (Zollmaß) (M8 Gewinde)

Artikelnummer		Maße		Material	Stück/VPE
Rohrdicke 16	Rohrdicke 18	L (Zoll)	L (mm)		
-	39768	3/4	19.0	HIPS	4000
199412	199412	1	25.4	Nylon	1500
462389	-	1 1/4	31.7	HIPS	500
-	462390*	1 1/2	38.1	HIPS	250
462391*	-	1 1/2	38.1	HIPS	250

\* M10-Gewinde

### Rund - Typ 1 (Zollmaß) (M8-Gewinde)

Artikelnummer		Maße		Material	Stück/VPE
Rohrdicke 16	Rohrdicke 18	L (Zoll)	L (mm)		
-	39762	3/4	19.0	Nylon	1000
39765	39765	1 1/4	31.7	Nylon	1000

### Quadratisch - Typ 2 (metrisch)

Artikelnummer	Maße (mm)		Gewindegröße	Material	Stück/VPE
	L	h			
498637	15	18	M8	HDPE	1000
498638	16	18	M8	HDPE	1000
498640	20	18	M8	HDPE	1000
498641	22	18	M8	HDPE	1000
498642	25	19	M8	HDPE	1000
498643	25	19	M10	HDPE	1000
498644	30	20	M8	HDPE	1000
498645	30	20	M10	HDPE	1000
498646	35	21	M10	HDPE	500
498647	40	22	M10	HDPE	500
498649	50	30	M8	HDPE	250
498648	50	30	M10	HDPE	250

Abkürzungen  
 PP = Polypropylen  
 HIPS = Stoßfestes Polystyrol

### Rechteckig - Typ 2 (metrisch)

Artikelnummer	Maße (mm)		Gewindegröße	Material	Stück/VPE
	L	h			
498610	20 x 30	19	M10	HDPE	1000
498613	20 x 35	19	M8	HDPE	1000
498612	20 x 35	19	M10	HDPE	1000
499807	20 x 40	19	M8	HDPE	1000
499806	20 x 40	19	M10	HDPE	1000
498615	20 x 50	19	M8	HDPE	500
498614	20 x 50	19	M10	HDPE	500
498618	20 x 60	19	M8	HDPE	500
465414	20 x 60	19	M10	HDPE	500
498617	25 x 50	22	M8	HDPE	500
498616	25 x 50	22	M10	HDPE	500
462385*†	60 x 30	16	M10	LDPE	250

\* Glatter Schaft

† Wandstärke nur 2.0 mm

### Rund - Typ 2 (metrisch)

Artikelnummer	Maße (mm)		Gewindegröße	Material	Stück/VPE
	L	h			
462371	16	34	M6	Nylon	3500
462372	16	34	M8	Nylon	3500
498619	18	18	M8	HDPE	1000
498620	20	18	M8	HDPE	1000
499809	20	19	M10	PP	2000
498621	22	19	M8	HDPE	1000
498622	22	19	M10	HDPE	1000
462375	25	33	M6	Nylon	1000
498623	25	19	M8	HDPE	1000
498624	25	19	M10	HDPE	1000
498626	28	19	M8	HDPE	1000
498628	30	19	M8	HDPE	1000
498627	30	19	M10	HDPE	1000
498630	32	18	M8	HDPE	1000
498629	32	19	M10	HDPE	1000
462377	38	25	M10	Nylon	650
466561	38	38	M8	HDPE	250
498633	40	19	M10	PP	500
498632	40	20	M10	HDPE	1000
466697	45	21	M10	HDPE	500
498635	50	20	M8	HDPE	250
498636	50	21	M10	HDPE	500

## Einsätze mit Metallgewinde - Standard

SR 1571

### HDPE mit Stahlmutter

- Standardausführung
- Ideal zum Gebrauch mit verstellbaren Füßen, Gelenkeinsätzen und Rollen
- Metallgewinde ermöglicht reibungslose, mehrfache Justierung
- Die grauen Gewindeeinsätze sind in RAL 7042 ausgeführt.



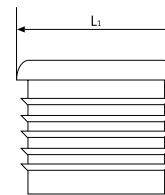
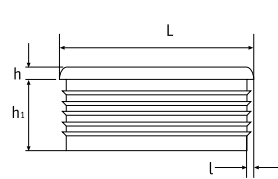
Rund



Viereckig



Rechteckig



### Rund

Artikelnummer		Maße (mm)				Gewindegröße	Stück/VPE
Grau	Schwarz	L	h	h1	L (Rohrdicke)		
551742	498560	19	5	20	1.0-1.5	M6	1000
551747	498561	20	5	20	1.0-1.5	M6	1000
551725	498562	20	5	20	1.0-1.5	M8	1000
551727	498563	25	5	20	1.0-1.5	M6	500
551726	498564	25	5	20	1.0-1.5	M8	1000
551735	498565	30	5	20	1.0-1.5	M8	500
551730	498566	30	5	20	1.0-1.5	M10	500
551731	498567	32	5	20	1.0-1.5	M8	500
-	498568	32	5	20	1.0-1.5	M10	1000
-	498569	35	5	20	1.0-1.5	M8	500
551733	498570	35	5	20	1.0-1.5	M10	250
551734	498571	38	5	20	1.0-1.5	M8	250
-	498572	38	5	20	1.0-1.5	M10	500
-	498573	38	5	20	1.0-1.5	M12	500
551723	498574	40	5	20	1.0-1.5	M8	250
551738	498575	40	5	20	1.0-1.5	M10	250
-	498576	40	5	20	1.0-1.5	M12	500
551721	498577	50	5	20	1.0-1.5	M8	100
551729	498578	50	5	20	1.0-1.5	M10	500
551746	498579	50	5	20	1.0-1.5	M12	100
551748	498580	60	5	20	1.0-1.5	M8	250
551739	498581	60	5	20	1.0-1.5	M10	100
-	498582	60	5	20	1.0-1.5	M12	100

### Viereckig

Artikelnummer		Maße (mm)				Gewindegröße	Stück/VPE
Grau	Schwarz	L	h	h1	L (Rohrdicke)		
551745	498583	19	5	20	1.0-1.5	M6	1000
-	498584	20	5	20	1.0-1.5	M6	1000
-	498585	20	5	20	1.0-1.5	M8	1000
551724	498586	25	5	20	1.0-1.5	M6	500
551717	498587	25	5	20	1.0-1.5	M8	500
551719	498588	30	5	20	1.0-1.5	M8	1000
551718	498589	30	5	20	1.0-1.5	M10	250
-	498590	35	5	20	1.0-1.5	M8	500
551743	498591	35	5	20	1.0-1.5	M10	500
551716	498592	40	5	20	1.0-1.5	M8	200
551715	498593	40	5	20	1.0-1.5	M10	500
551740	498594	40	5	20	1.0-1.5	M12	500
551720	498595	50	5	20	1.0-1.5	M8	100
551732	498596	50	5	20	1.0-1.5	M10	250
-	498597	50	5	20	1.0-1.5	M12	250

### Rechteckig

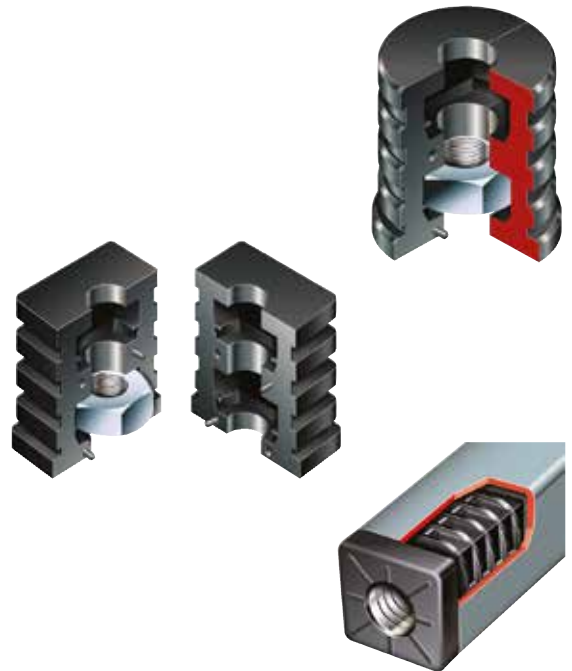
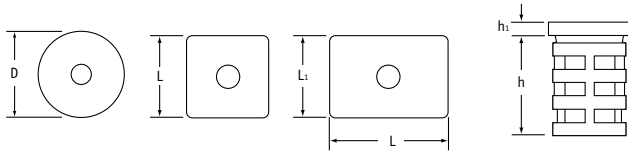
Artikelnummer		Maße (mm)				Gewindegröße	Stück/VPE
Grau	Schwarz	L x L1	h	h1	L (Rohrdicke)		
551741	498598	30 x 20	5	20	1.0-1.5	M8	500
-	498599	30 x 20	5	20	1.0-1.5	M10	1000
551737	498600	40 x 20	5	20	1.0-1.5	M8	250
551749	498601	40 x 20	5	20	1.0-1.5	M10	500
-	498602	40 x 30	5	20	1.0-1.5	M8	500
-	498603	40 x 30	5	20	1.0-1.5	M10	500
-	498604	50 x 25	5	20	1.0-1.5	M8	250
551744	498605	50 x 25	5	20	1.0-1.5	M10	500
-	498606	50 x 30	5	20	1.0-1.5	M8	200
551736	498607	50 x 30	5	20	1.0-1.5	M10	500
551728	498608	60 x 30	5	20	1.0-1.5	M8	250
551722	498609	60 x 30	5	20	1.0-1.5	M10	250

## Einsätze mit Metallgewinde

SR 1571

### Nylon 6, Schwarz oder HDPE

- Einsätze für hohe Beanspruchung
- Ideal zum Gebrauch mit verstellbaren Füßen
- M8 oder M10 Stahlgewinde sorgt für gute Befestigung
- Das Metallgewinde ermöglicht vielfaches Verstellen
- Zweiteilige Einsätze lassen sich gut montieren und leicht in Rohre einschieben



### Rundeinsätze Nylon (zweiteilig)

Artikelnummer	Gewindegröße	Maße (mm)				Stück/VPE
		Wandstärke	D	h1	h	
461361	M8	1.5	25	5	35	750
461367	M8	2.0	30	5	35	500
461368	M8	2.0	32	5	35	500
461369	M8	2.0	40	5	35	300
461362	M10	1.5	25	5	35	600
461370	M10	2.0	30	5	35	500
461371	M10	2.0	32	5	35	500
461363	M10	1.5	35	5	35	350
461372	M10	2.0	35	5	35	300
461364	M10	1.5	38	5	38	300
461365	M10	1.5	40	5	34	300
461373	M10	2.0	40	5	35	300
461366	M10	1.5	50	5	35	200
461374	M10	2.0	50	5	35	200

### Viereckeinsätze Nylon (zweiteilig)

Artikelnummer	Gewindegröße	Maße (mm)				Stück/VPE
		Wandstärke	L	h1	h	
461351	M8	1.5	20	5	35	500
461352	M8	1.5	25	5	35	500
461353	M8	1.5	30	5	35	400
461357	M8	2.0	30	5	35	400
461354	M10	1.5	25	5	35	500
461355	M10	1.5	30	5	35	400
461358	M10	2.0	30	5	35	400
461359	M10	2.0	35	5	35	400
461356	M10	1.5	40	5	37	320
461360	M10	2.0	40	5	35	320

### Rechteckeinsätze Nylon (zweiteilig)

Artikelnummer	Gewindegröße	Maße (mm)				Stück/VPE
		Wandstärke	L x L1	h1	h	
461375	M8	1.5	40 x 20	5	35	500
461376	M10	2.0	50 x 25	5	35	350

### Viereckeinsätze HDPE

Artikelnummer	Maße (mm)			Stück/VPE
	L	Wandstärke	Gewindegröße	
PZMN300-1020M08	30	1.0 - 2.0	M8	500
PZMN300-1020M10	30	1.0 - 2.0	M10	500
PZMN400-RM10B	40	1.0 - 2.0	M10	250

### Rundeinsätze HDPE

Artikelnummer	Maße (mm)		Gewindegröße	Stück/VPE
	D	Wandstärke		
PZMR250-15RM10B	25	1.5	M10	500

### Viereckeinsätze extralang HDPE

Artikelnummer	Maße (mm)		Gewindegröße	Stück/VPE
	L	Wandstärke		
PZML250-RM08B	25	1.0 - 2.0	M8	500
PZML250-RM10B	25	1.0 - 2.0	M10	250
PZML300-RM10B	30	1.0 - 2.0	M10	250

### Viereckeinsätze HDPE mit Metallgewindebuchse

Artikelnummer	Maße (mm)		Gewindegröße	Stück/VPE
	L	Wandstärke		
PZMS200-RM08B	20 x 20	1.0 - 2.0	M8	1000
PZMS250-RM08B	25 x 25	1.0 - 2.0	M8	500
PZMS250-RM10B	25 x 25	1.0 - 2.0	M10	500



# SCHRAUBEINSÄTZE

## Vollmetall-Schraubeinsätze

SR 1567

Aluminium-Gusslegierung

- Für Anwendungen mit hoher Belastung



### Rund (metrisch)

Artikelnummer	Rohrgröße (mm)	Wandstärke (mm)	Gewindegröße	Stück/VPE
PZAR320-15M10	32	1.5	M10	200
PZAR320-2M10	32	2.0	M10	250

### Quadratisch (metrisch)

Artikelnummer	Rohrgröße (mm)	Wandstärke (mm)	Gewindegröße	Stück/VPE
PZAS250-15M10	25 x 25	1.5	M10	200
PZAS250-2M10	25 x 25	2.0	M10	200
PZAS300-15M10	30 x 30	1.5	M10	200
PZAS300-2M10	30 x 30	2.0	M10	200
PZAS400-15M10	40 x 40	1.5	M10	100
466585	40 x 40	2.0	M10	100
466584	40 x 40	2.5	M10	100

### Rechteckig (metrisch)

Artikelnummer	Rohrgröße (mm)	Wandstärke (mm)	Gewindegröße	Stück/VPE
PZAT500250-2M10	50 x 25	2.0	M10	300
PZAT500300-2M10	50 x 30	2.0	M10	250
PZAT600300-2M10	60 x 30	2.0	M10	200
PZAT600300-25M1	60 x 30	2.5	M10	200

## Vollmetall-Schraubeinsätze - Stahl

SR 1567

Stahl

- Für Anwendungen mit hoher Belastung



### Rund (Zollmaß)

Artikelnummer	Rohrgröße (mm)	Rohrgröße (Zoll)	Wandstärke (mm)	Wandstärke	Gewindegröße	Stück/VPE
PZFR254-16M10	25.4	1	1.6	16	M10	500
PZFR317-16M10	31.7	1¼	1.6	16	M10	250

### Quadratisch (Zollmaß)

Artikelnummer	Rohrgröße (mm)	Rohrgröße (Zoll)	Wandstärke (mm)	Wandstärke	Gewindegröße	Stück/VPE
PZFL254-18M08*	25.4 x 25.4	1 x 1	1.2	18	M8	500
PZFS254-16M10	25.4 x 25.4	1 x 1	1.6	16	M10	250

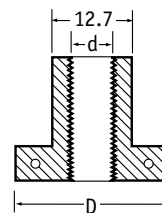
\* Für geringe Beanspruchung, keine Buchse

## Aufklappbare Schraubeinsätze

SR 1570

Nylon 6, Schwarz

- Können in Metallplatten eingesetzt werden
- Werden mit einem M8 neigungs- oder höhenverstellbaren Fuß benutzt



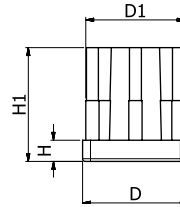
Artikelnummer	Maße (mm)		Stück/VPE
	d	D	
199479	8	20	5000

## Viereckeinsätze mit Gewinde für hohe Beanspruchung

SR 5437

Nylon mit Messingeinsatz, vernickelt oder Edelstahleinsatz

- Presssitz
- Zur Verwendung mit Maschinenfüßen
- Schwere Ausführung für hohe Belastungen



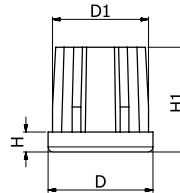
Artikelnummer		Wandstärke (mm)	Gewindegröße	Maße (mm)				Maximale Statische Belastung in N	Stück/VPE
Messingeinsatz, vernickelt	Edelstahleinsatz			D	D1	H	H1		
493605	493622	1.5	M10	30	27.5	6	33	5500	24
493606	493623	1.5	M12	30	27.5	6	33	5500	24
493607	493624	1.5	M16	30	27.5	6	33	5500	24
493608	493625	1.5	M10	40	37.5	8	43	8000	24
493609	493626	1.5	M12	40	37.5	8	43	8000	24
493610	493627	1.5	M16	40	37.5	8	43	8000	24
493611	-	1.5	M20	40	37.5	8	43	8000	24
493612	493629	2.0	M10	40	36.5	8	43	8000	24
493613	493630	2.0	M12	40	36.5	8	43	8000	24
493614	493631	2.0	M16	40	36.5	8	43	8000	24
493615	493632	2.0	M20	40	36.5	8	43	8000	24
493616	493633	1.5	M12	50	47.5	10	55	9500	16
493617	493634	1.5	M16	50	47.5	10	55	9500	16
493618	-	1.5	M20	50	47.5	10	55	9500	16
493619	493636	2.0	M12	50	45.5	10	55	9500	16
493620	493637	2.0	M16	50	45.5	10	55	9500	16
-	493638	2.0	M20	50	45.5	10	55	9500	16

## Rundeinsätze mit Gewinde für hohe Beanspruchung

SR 5438

Nylon mit Messingeinsatz, vernickelt oder Edelstahleinsatz

- Presssitz
- Zur Verwendung mit Maschinenfüßen
- Schwere Ausführung für hohe Belastungen



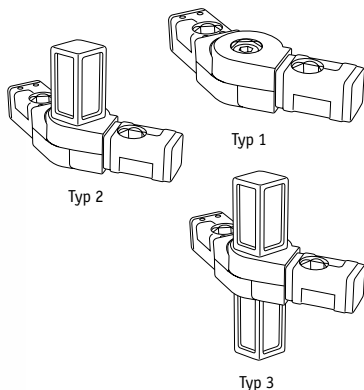
Artikelnummer		Wandstärke (mm)	Gewindegröße	Maße (mm)				Maximale Statische Belastung in N	Stück/VPE
Messingeinsatz, vernickelt	Edelstahleinsatz			D	D1	H	H1		
493639	493656	1.0	M10	30	28.5	6	35	3200	24
493640	493657	1.0	M12	30	28.5	6	35	3200	24
493641	-	1.0	M16	30	28.5	6	35	3200	24
493642	493658	1.5	M10	38	35.5	8	43	5500	24
493643	493659	1.5	M12	38	35.5	8	43	5500	24
-	493660	1.5	M16	38	35.5	8	43	5500	24
493645	-	1.5	M10	42	39.5	8	42	6500	24
493646	493661	1.5	M12	42	39.5	8	42	6500	24
-	493662	1.5	M16	42	39.5	8	42	6500	24
493648	493663	1.5	M20	42	39.5	8	42	6500	24
493649	-	1.5	M10	48	45.5	11	49	8000	24
493650	493664	1.5	M12	48	45.5	11	49	8000	24
-	493665	1.5	M16	48	45.5	11	49	8000	24
493652	493666	1.5	M20	48	45.5	11	49	8000	24
493653	493667	1.5	M12	50	47.5	11	49	8500	24
493654	493668	1.5	M16	50	47.5	11	49	8500	24
493655	493669	1.5	M20	50	47.5	11	49	8500	24

# ROHRVERBINDER

## Rohrverbinder mit Scharnier

SR 1532

Nylon, schwarz



Artikelnummer	Typ	Rohrgröße (mm)	Winkel (Grad)	Stück/VPE
463683	1	25	45 - 195	200
463684*	1	25	45 - 195	200
463685	1	30	45 - 200	100
463686	2	25	45 - 195	100
463687*	2	25	45 - 195	100
463688	2	30	45 - 200	80
463689	3	25	45 - 195	100
463690*	3	20	45 - 195	100
463691	3	30	45 - 200	80

\* 24 Einrastpositionen möglich

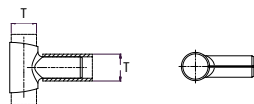
## Rohrverbinder

Stahl oder glänzend verzinkt

- Eine praktische und leistungsstarke Art, Rohre rechtwinklig zu verbinden
- Nutzen Sie einen Schraubenschlüssel, um den Rohrverbinder vor dem Einsetzen zusammenzudrücken
- Treiben Sie die den Verbinder mit einem Hammer ein; bei Bedarf Bohrung und Niete anbringen
- Bei Typ 2 sind zwei Teile pro Verbindung erforderlich



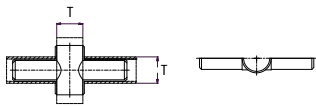
Typ 1



Typ 1



Typ 2



Typ 2

Artikelnummer		Typ	Maße (Zoll)		Maße (metrisch)		Std Stück/VPE
Stahl	glänzend verzinkt		Rohrgröße (T)	Rohrstärke	Rohrgröße (T)	Rohrstärke	
1220459	1220463	1	1	16	25.4	1.63	20
1220460	1220464	1	1.25	16	31.75	1.63	20
1220461	1220465	2	1	16	25.4	1.63	20
1220462	1220466	2	1.25	16	31.75	1.63	20

## Schlauch- und Rohrverbinder

SR 1935

HDPE, natur

- Ideal zur Verbindung von Kunststoffröhrchen und Gummischläuchen



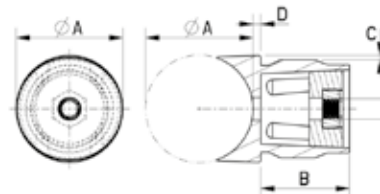
Artikelnummer	Typ	Für Rohre mit Innendurchm. (mm)	Stück/VPE
12828	T-Form	6.0	10000
199053	Y-Form	11.0	2000

## Sattelrohrverbinder

SR 5747

Nylon 6.6, Schwarz

- Bei Nutzung einer M6-Schraube (nicht im Lieferumfang enthalten) entsteht eine stabile T-Verbindung.
- Geeignet für Möbel, Konstruktionen, Standaufbauten und Maschinen



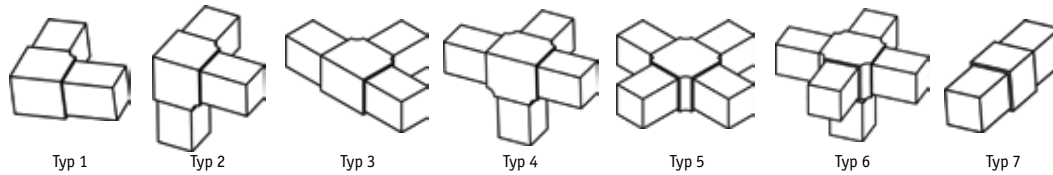
Artikelnummer	Maße (mm)				Stück/VPE
	A	B	C	D	
146001011401	15	20	1	2	25
146002511401	16	20	1	2	25
146003011401	18	20	1	2	25
146003511401	20	20	1	2	25
146004011401	22	20	1	2	25
146004511401	25	26	1	2	25
146005011401	26	26	1	2	25
146006011401	28	26	1	2	25
146006511401	30	26	1	2	25
146007011401	32	26	1	2	25

## Vierkant-Mehrwege-Rohrverbinder

SR 1509

Nylon mit oder ohne Metallkern

- Jetzt in Schwarz und Grau erhältlich



Nylon

Artikelnummer		Maße		Typ	Stück/VPE
Schwarz	Grau	Rohrgröße (mm)	Dicke (mm)		
463704	-	20	1.5	1	750
463705	-	20	1.5	2	300
490981	-	20	1.5	3	500
463706	-	20	1.5	4	250
490982	-	20	1.5	5	350
463707	-	20	1.5	6	50
490991	-	20	1.5	7	900
461347	-	25	1.5	1	250
461348	550298*	25	1.5	2	100
CIT-250-15-3WFN	550296*	25	1.5	3	250
461349	-	25	1.5	4	75
490983	550297*	25	1.5	5	150
461350	550300*	25	1.5	6	50
464538	-	25	1.5	7	300
461910	-	30	2.0	1	150
461911	-	30	2.0	2	100
490984	-	30	2.0	3	100
461912	-	30	2.0	4	75
490985	-	30	2.0	5	100
461913	-	30	2.0	6	50
490993	-	30	2.0	7	250

Hinweis: Mit Ausnahme der mit \* gekennzeichneten Produkte, die in einem Stück geliefert werden, werden die Verbinder zweiteilig geliefert und bei der Installation zusammengefügt.

Metallkern, Nylon und ABS

Artikelnummer	Maße		Typ	Stück/VPE
	Rohrgröße (mm)	Dicke (mm)		
463708	20	1.5	1	200
463709	20	1.5	2	50
490986	20	1.5	3	200
463710	20	1.5	4	50
490987	20	1.5	5	150
463711	20	1.5	6	50
490992	20	1.5	7	50
CIT-250-15-2W	25	1.5	1	100
CIT-250-15-3WC	25	1.5	2	50
CIT-250-15-3WF	25	1.5	3	50
CIT-250-15-4W	25	1.5	4	50
CIT-250-15-4WF	25	1.5	5	50
CIT-250-15-5W	25	1.5	6	50
462364	25	1.5	7	100
CIT-300-02-2W	30	2.0	1	100
CIT-300-02-3WC	30	2.0	2	75
490988	30	2.0	3	120
CIT-300-02-4W	30	2.0	4	50
490989	30	2.0	5	60
490990	30	2.0	6	90
462365	30	2.0	7	75

## Runde Mehrwege-Rohrverbinder

SR 1503

PE oder Nylon, schwarz

- Ideal für Rohrleitungen der üblichen Größen

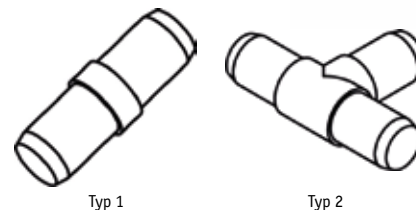
Zollmaß - ohne Metallkern (PE)

Artikelnummer	Für Rohrgröße		Typ	Stück/VPE
	Durchm. (Zoll)	Dicke		
10712*	3/4	16/18	1	2000
199470	7/8	20	1	1000
600953	1	18	1	500
199469	1 1/4	20	1	500

\*PE mit hoher Dichte

Metrisch - mit Metallkern (Nylon)

Artikelnummer	Maße		Typ	Stück/VPE
	Rohrgröße (mm)	Dicke (mm)		
463696	20	1.5	1	325
463698	25	1.5	1	250
463700	30	1.5	1	125
463694	32	1.0	2	50
463702	32	1.5	1	125



Metrisch - ohne Metallkern (Nylon)

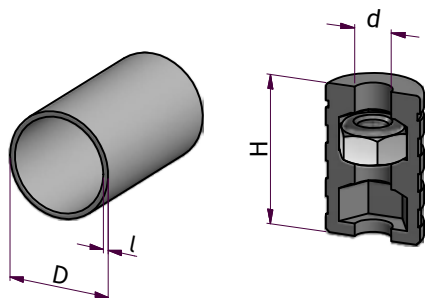
Artikelnummer	Maße		Typ	Stück/VPE
	Rohrgröße (mm)	Dicke (mm)		
463697	20	1.5	1	1200
463693	20	1.0	2	120
463699	25	1.5	1	800
463701	30	1.5	1	500
463703	32	1.5	1	400

## Expanderverbinder für Rundrohre

SR6428

Nylon

- Zweiteiliger Expanderverbinder: Expander mit Schraube/Expander mit Mutter werden separat verkauft
- Beide Verbinderteile (mit Schraube/mit Mutter) werden zusammengeschraubt, Schraube und Mutter werden für festen Halt angezogen
- Expander mit Schraube verfügt über Edelstahlschraube
- Expander mit Mutter verfügt über eine Edelstahlmutter



### Expander mit Mutter

Artikelnummer	Maße (mm)				Stück/VPE
	D	l (Wandstärke)	H	d	
551759	16	1.0	42	M6	800
550307	19	1.5	39	M6	800
550314	20	1.0	42	M8	400
551766*	20	2.0	42	M8	400
551761	22	1.5	42	M6	600
550318	22	1.0	42	M8	400
550321	22	1.2	42	M8	400
550309	25	1.5	42	M6	600
550325	25	1.5	42	M8	350
550308	28	1.5	41	M6	300
550329	28	2.0	42	M8	300
551763	30	2.0	35	M6	300
550333	30	1.5	42	M8	300
550337	30	2.0	42	M8	300
550341	30	1.5	42	M10	200
551770	32	1.5	42	M10	200
550345	35	1.5	42	M10	200
551772	35	2.0	43	M10	250
550349	38	1.2	42	M10	150

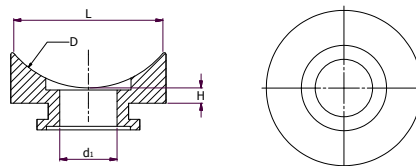
### Expander mit Schraube

Artikelnummer	Maße (mm)			Gewindelänge	Gewindegröße	Stück/VPE
	D	l (Wandstärke)	H			
551758	16	1.0	42	30	M6	800
550304	19	1.5	39	30	M6	800
551764	20	1.0	42	30	M8	400
551765*	20	2.0	42	30	M8	400
551760	22	1.5	42	30	M6	600
550317	22	1.0	42	30	M8	400
550320	22	1.2	42	30	M8	400
550306	25	1.5	42	30	M6	600
550324	25	1.5	42	30	M8	350
550305	28	1.5	41	30	M6	300
550328	28	2.0	42	30	M8	300
551762	30	2.0	35	30	M6	300
550332	30	1.5	42	30	M8	300
550336	30	2.0	42	30	M8	300
550340	30	1.5	42	30	M10	200
551769	32	1.5	42	30	M10	200
550344	35	1.5	42	30	M10	200
551771	35	2.0	43	30	M10	200
550348	38	1.2	42	30	M10	150

\* Nicht für Satteldistanzstücke geeignet

## Satteldistanzstücke

- Geeignet für die M8-Expanderverbinder (SR6428)
- Passt auf die Oberseite des Verbinders zum waagerechten Befestigen eines Rohres



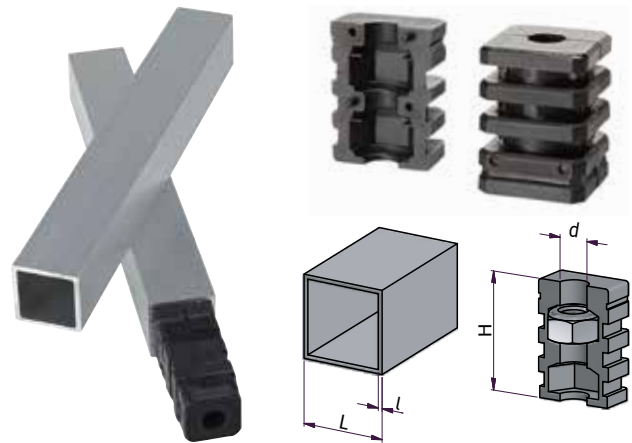
Artikelnummer	Maße (mm)				Stück/VPE
	L	d1	H	D	
550437	22	M8	2	13.5	500
550438	28	M8	2	13.5	500

## Expanderverbinder für Quadratrohre

SR6428

Nylon

- Zweiteiliger Expanderverbinder: Expander mit Schraube/ Expander mit Mutter sind separat erhältlich
- Expander mit Schraube und Expander mit Mutter werden zusammengeschraubt, Schraube und Mutter werden für festen Halt angezogen
- Expander mit Schraube: Schraube ist aus Edelstahl
- Expander mit Mutter: Mutter ist aus Edelstahl



### Expander mit Mutter

Artikelnummer	Maße (mm)			S	Stück/ VPE
	L	l (Wandstärke)	H		
550362	25	1.5	42	M8	300
550373	25	1.5	42	M10	200
551751	30	1.5	41	M8	500
551753	30	2.0	41	M8	250
550374	30	1.5	42	M10	150
550375	30	2.0	41	M10	150
550385	35	2.0	42	M10	150
550376	40	2.0	42	M10	150
551755	40	1.2	40	M12	100
551757	45	1.5	40	M10	100

### Expander mit Schraube

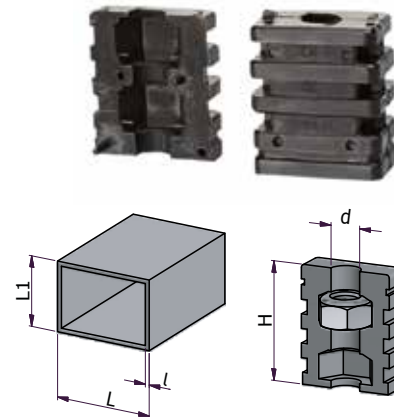
Artikelnummer	Maße (mm)			Gewindelänge	Gewindegröße	Stück/ VPE
	L	l (Wandstärke)	H			
550360	25	1.5	42	30	M8	300
550369	25	1.5	42	30	M10	200
551750	30	1.5	41	30	M8	250
551752	30	2.0	41	30	M8	250
550370	30	1.5	42	30	M10	150
550371	30	2.0	41	30	M10	150
550383	35	2.0	42	30	M10	150
550372	40	2.0	42	30	M10	150
551754	40	1.2	40	30	M12	100
551756	45	1.5	40	30	M10	100

## Expanderverbinder für Rechteckrohre

SR6428

Nylon

- Zweiteiliger Expanderverbinder: Expander mit Schraube/ Expander mit Mutter sind separat erhältlich
- Expander mit Schraube und Expander mit Mutter werden zusammengeschraubt, Schraube und Mutter werden für festen Halt angezogen
- Expander mit Schraube: Schraube ist aus Edelstahl
- Expander mit Mutter: Mutter ist aus Edelstahl



### Expander mit Mutter

Artikelnummer	Maße (mm)			S	Stück/VPE
	L x L1	l (Wandstärke)	H		
550394	30 x 20	1.5	41	M6	500
550403	30 x 20	1.5	41.5	M8	300
550404	40 x 20	1.5	42	M8	300
551768	40 x 25	1.5	42	M8	200
550424	40 x 25	2.0	42	M10	200
550425	50 x 25	2.0	37	M10	150
550426	50 x 30	2.0	38	M10	150

### Expander mit Schraube

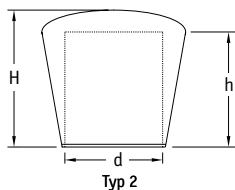
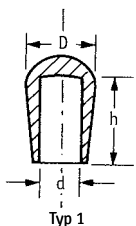
Artikelnummer	Maße (mm)			Gewindelänge	Gewindegröße	Stück/ VPE
	L x L1	l (Wandstärke)	H			
550392	30 x 20	1.5	41	30	M6	500
550400	30 x 20	1.5	41.5	30	M8	300
550401	40 x 20	1.5	42	30	M8	300
551767	40 x 25	1.5	42	30	M8	300
550417	40 x 25	2.0	42	30	M10	200
550418	50 x 25	2.0	37	30	M10	150
550419	50 x 30	2.0	38	30	M10	150

## Konische Kappen

SR 1520

PVC

- Wahlweise in weißer oder schwarzer Ausführung
- Idealer Sicherheitsabschluss für hervorstehende Drähte, Stahlstäbe oder Stangen
- Diese Kappen geben Stahlrohren einen sauberen Abschluss
- Flexibel und einfach montierbar



### Typ 1 (Zollmaß) - schwarz

Artikelnummer	Maße						Stück/VPE
	d		D		h		
	(Zoll)	(mm)	(Zoll)	(mm)	(Zoll)	(mm)	
50323	3/16	4.8	13/32	10.3	15/32	11.9	10000
50379	1/4	6.3	13/32	10.3	15/32	11.9	10000
12923	5/16	7.9	1/2	12.7	9/16	14.3	10000
60423*	5/16	7.9	33/64	15.5	29/32	20.0	5000
50978	3/8	9.5	19/32	15.1	5/8	15.8	2500
51110*	1/2	12.7	47/64	18.6	29/32	23.0	4000

\* PE mit niedriger Dichte

### Typ 2 (metrisch)

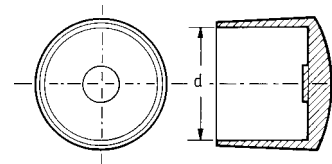
Artikelnummer		Maße (mm)			Stück/VPE
Schwarz	Weiß	d	H	h	
1251366	-	4.0	11.0	9.0	5000
1251379	-	5.0	13.0	10.0	5000
1251354	-	6.0	14.0	11.0	5000
1251362	1251363	8.0	16.0	13.0	5000
1251356	1251357	10.0	18.0	14.0	5000
1251364	1251365	12.0	21.0	17.0	3000
1251360	1251361	14.0	23.0	18.0	2000
1284230	1284231	16.0	25.0	20.0	2000
1251370	1251371	18.0	27.0	22.0	2000
1251352	-	20.0	30.0	24.0	1000
1251350	-	22.0	32.0	26.0	1000
1251358	1251359	25.0	36.0	30.0	750
1251376	1251378	28.0	38.0	32.0	500
1251374	-	30.0	41.0	34.0	500
1251368	1251369	32.0	43.0	39.0	400
1251372	-	35.0	47.0	40.0	250

## Runde Kappen

SR 1510

LDPE

- Wahlweise in weißer oder schwarzer Ausführung
- Ideal zum Verschließen von Rohren
- Hochglanzausführung als Standard



### Zollmaß

Artikelnummer		d		Stück/VPE
Schwarz	Weiß	(Zoll)	(mm)	
51216	-	7/16	11.1	10000
10497	50829	1/2	12.7	10000
52047	52048	5/8	15.8	5000
10260	10258	3/4	19.0	4000
11761#	-	3/4	19.0	2500
10257	10256	7/8	22.2	2500
10265	10263	1	25.4	1500
50248	10519	1 1/16	26.9	600
12000	52001	1 1/8	28.6	1200
11143	12358	1 1/4	31.7	800
199124	-	1 3/8	34.9	1000
199050	-	1 1/2	38.1	500
199039	-	1 3/4	44.4	500
199205	-	2	50.8	300
199082	-	3	76.2	150

# Kappen - schwere Ausführung.

### Metrisch

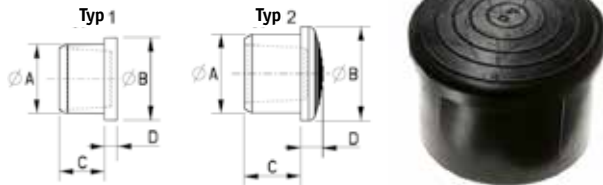
Artikelnummer		d	Stück/VPE
Schwarz	Weiß	(mm)	
460843	-	15.0	2000
460844	460854	16.0	2500
465377	465374	18.0	2500
465373	600252	20.0	2000
460847	460857	22.0	2000
460848	460858	24.0	2000
465372	465483	25.0	2000
460850	460860	26.0	2000
465376	-	28.0	2000
465375	465371	30.0	1500

## Rohrstopfen

SR6461

LDPE oder PVC, schwarz

- Stark und dennoch flexibel, um in Rohrenden zu passen
- Sauberer Abschluss durch kleinen Kragen
- Typ 1 LDPE, Typ 2 PVC



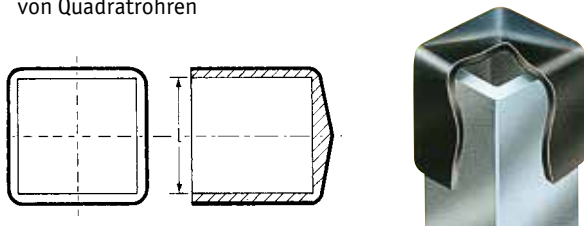
Artikelnummer	Maße (mm)					Stück/VPE
	A	B	C	D	Typ	
045080022003	8	11	8	2.5	1	500
045100022003	10	13	8	2.5	1	500
045120022003	12	15	10	3	1	500
045130022003	13	16	10	3	1	500
045140022003	14	17	10	3	1	500
045150022003	15	18	10	3	1	500
045160022003	16	19	12	3.5	1	500
045170022003	17	20	12	3.5	1	500
045180022003	18	22	12	3.5	1	500
045190069907	19	25	20	6	2	100
045200069907	20	25	20	7	2	100
045210069907	21	26	20	7	2	100
045220011407	22	27	20	7	2	100
045230069907	23	29	20	7	2	100
045240069907	24	29	20	8	2	100
045250069907	25	30	20	8	2	100
045260069907	26	32	20	9	2	100
045270069907	27	31	20	9	2	100
045280011407	28	35	22	7	2	100
045290011407	29	36	22	7	2	50
045400069907	40	45	25	9	2	10

## Vierkantkappen

SR 1521

LDPE, schwarz

- Ideal für die gängigsten Größen von Quadratrohren



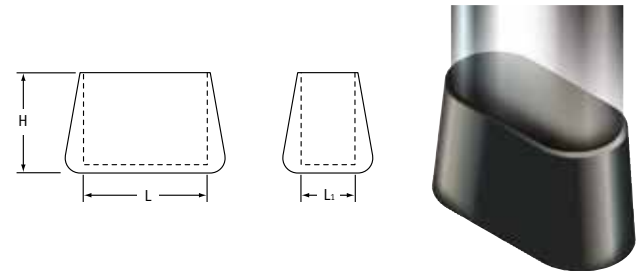
Artikelnummer	Maße (mm)		Stück/VPE
	L		
	(Zoll)	(mm)	
199019	5/8	15.8	4000
10225	3/4	19.0	3000
199257	7/8	22.2	2000
199010	1	25.4	1000
199223	2	50.8	250

## Ovale Endkappe

SR 1522

PVC, schwarz

- sauberer Abschluss für ovale Rohre
- Zur Abdeckung scharfer Rohrkanten
- Flexibel und leicht zu montieren



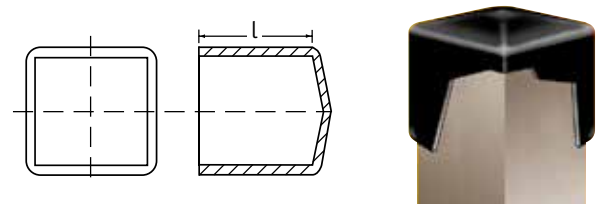
Artikelnummer	Maße (mm)		Stück/VPE
	L x Li	H	
465370	30 x 15	24.0	1500

## Hochglanz-Vierkantkappen

SR 1523

Flexibles PVC, schwarz

- Ideal zum Abschluss von Vierkantrohren
- Flexibel, daher leicht zu montieren
- Ansprechende, glänzende Oberfläche



Artikelnummer	Maße (mm)			Stück/VPE
	D	D (Zoll)	L (mm)	
SQWA-0127-015	12.7	-	15.0	5000
SQWA-0159-015	16.0	5/8	15.0	2500
SQWA-0190-015	19.0	3/4	15.0	2500
SQWA-0200-015	20.0	-	15.0	5000
SQWA-0250-015	25.0	1	15.0	1250
SQWA-0127-025	12.7	-	25.0	4000
SQWA-0159-025	16.0	5/8	25.0	2500
SQWA-0190-025	19.0	-	25.0	2000
SQWA-0200-025	20.0	-	25.0	1250
SQWA-0250-025	25.0	1	25.0	1000
SQWA-0300-025	30.0	-	25.0	1000
SQWA-0400-025	40.0	-	25.0	500
SQWA-0500-025	50.0	-	25.0	400
SQWA-0300-040	30.0	-	40.0	500
SQWA-0400-040	40.0	-	40.0	400
SQWA-0500-040	40.0	2	40.0	200

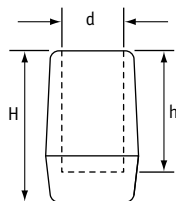


## Runde Endkappe - Schwere Ausführung

SR 1516

PVC, schwarz

- Kappe, schwere Ausführung, mit flachem besonders stabilem Abschluss
- Ideal zum Schutz von Rundrohren
- Besonders stabiler Abschluss bietet höheren Schutz vor scharfen Kanten



Artikelnummer	Maße (mm)			Stück/VPE
	d	H	h	
465365	10.0	28.0	22.0	2000
465367	12.0	31.0	24.0	2000
465366	16.0	36.0	29.0	1000
465369	18.0	38.0	31.0	1000
465368	20.0	40.0	33.0	750

## Hochglanz-Endkappen

SR 1506

Flexibles PVC

- Wahlweise in weißer oder schwarzer Ausführung
- Langlebige, glatte Hochglanzoberfläche
- Für einen schützenden und optisch schönen Abschluss aller Anwendungsteile



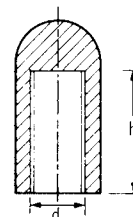
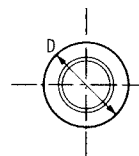
Artikelnummer		Maße (mm)		Stück/VPE
Schwarz	Weiß	Innendurchmesser	Innenlänge	
FCWA-0024-013	FCWB-0024-013	2.4	13.0	5000
FCWA-0032-013	FCWB-0032-013	3.2	13.0	5000
FCWA-0040-013	FCWB-0040-013	4.0	13.0	5000
FCWA-0048-014	FCWB-0048-014	4.8	14.0	5000
FCWA-0060-010	FCWB-0060-010	6.0	10.0	5000
FCWA-0060-013	FCWB-0059-013	6.0	13.0	5000
FCWA-0064-013	FCWB-0064-013	6.4	13.0	5000
FCWA-0079-013	FCWB-0079-013	7.9	13.0	5000
FCWA-0095-013	FCWB-0095-013	9.5	13.0	5000

## Endkappen

SR 1500

PVC

- Wahlweise in weißer oder schwarzer Ausführung
- Diese Endkappen bieten zusätzlichen Schutz und einen sauberen Abschluss für diverse Anwendungsbereiche



Artikelnummer		Maße (mm)			Stück/VPE
Schwarz	Weiß	d	h	D	
10461	50987	2.4	6.6	5.6	20000
11343	10395	2.7	12.2	6.3	20000
110476	110477	3.0	9.7	5.5	20000
12351	-	3.2	5.1	5.5	20000
11227	10393	3.2	14.2	7.0	20000
11794	61797	3.2	9.7	5.5	20000
12352	50256	4.0	13.3	6.2	20000
110593	110596	4.0	9.2	5.5	20000
10565	50288	4.8	14.2	7.0	20000
10870	12889	5.0	20.3	7.9	10000
199462	-	6.0	11.0	8.5	20000
10427	51237	6.3	15.5	8.7	10000
51033*	-	6.4	10.4	7.9	20000
12635*	-	6.4	13.2	9.5	10000
12888	10855	7.0	18.0	9.8	10000
10283	51378	7.6	17.0	11.0	10000
51320*	-	7.9	13.2	9.5	20000
12355	10384	8.0	24.2	10.5	10000
51114*	51297	9.5	13.3	11.1	15000

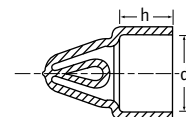
\* Flacher Kopf

## Aufhängerkappen

SR 1512

Flexibles PVC, schwarz

- Ansprechende Kappen mit praktischem Aufhängeloch
- Das flexible PVC ermöglicht einfache Montage
- Wetterbeständig



Artikelnummer	Maße		h	Stück/VPE
	d (Zoll)	d (mm)		
HCWA-0222-030	7/8	22.2	30	2000
HCWA-0254-030	1	25.4	30	1500

## Kugel-Endkappen

### LDPE

- Gleiter für starke Beanspruchung, der das Design des Möbelbeins verbessert
- Kann auch als dekorativer Abschluss verwendet werden
- Sicherer Halt durch Aufdrücken



Artikelnummer	Maße (mm)		Maße (Zoll)		Stück/VPE
	Durchmesser	Rohrgröße	Durchmesser	Rohrgröße	
BC010A	15.9	7.9	0.625	0.312	10000
BC015A	22.2	12.7	0.875	0.5	4300
BC020A	25.4	15.9	1	0.625	3000

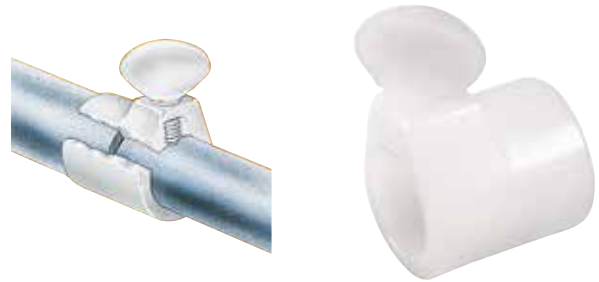
## Rohreinsteller mit Flügelschraube

### SR 1503

#### Nylon

- Zur Sicherung von Teleskoprohren

Artikelnummer	Für Rohrgröße	Farbe	Stück/VPE
462366	1/2" & 5/8"	Schwarz	1000
199510	5/8" & 3/4"	Natur	1000
199513	5/8" & 3/4"	Schwarz	1000
199528	5/8" & 20mm	Natur	1000
199516	3/4" & 7/8"	Natur	1500
199519	3/4" & 7/8"	Schwarz	1000
199522	1" & 7/8"	Natur	1000
199525	1" & 7/8"	Schwarz	1000



## Ausgleichsringe

### SR 1508

#### PVC, schwarz oder grau

- Ideal zum Einsatz an Teleskoprohren

Artikelnummer		Passend für Rohrgröße	Stück/VPE
Schwarz	Grau		
199466	199467	7/8" - 3/4"	1250
199452	199453	1" - 7/8"	2500

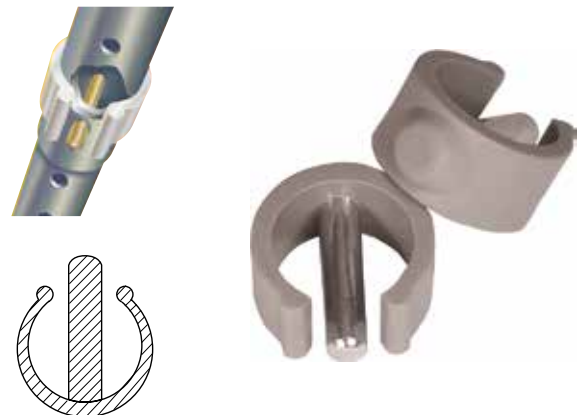


## Rohrstopfen

### SR 1508

#### Polypropylen, dunkelgrau

- Sichert zwei Teleskoprohre
- Metallstift für zusätzliche Stabilität
- Wiederverwendbar
- Zur Montage wird einfach ein 1/4-Zoll-Loch durch das komplette Rohr gebohrt, damit die Rohrstopfer in der Position einrasten kann



Artikelnummer	Für Rohrgröße	Für Rohrgröße (mm)	Maße (mm)		Stück/VPE
			Stiftdurchmesser	Stiftlänge	
497452	3/4" - 7/8"	19.1 - 22.2	6	25	1000
497453	7/8" - 1"	22.2 - 25.4	6	28	1000